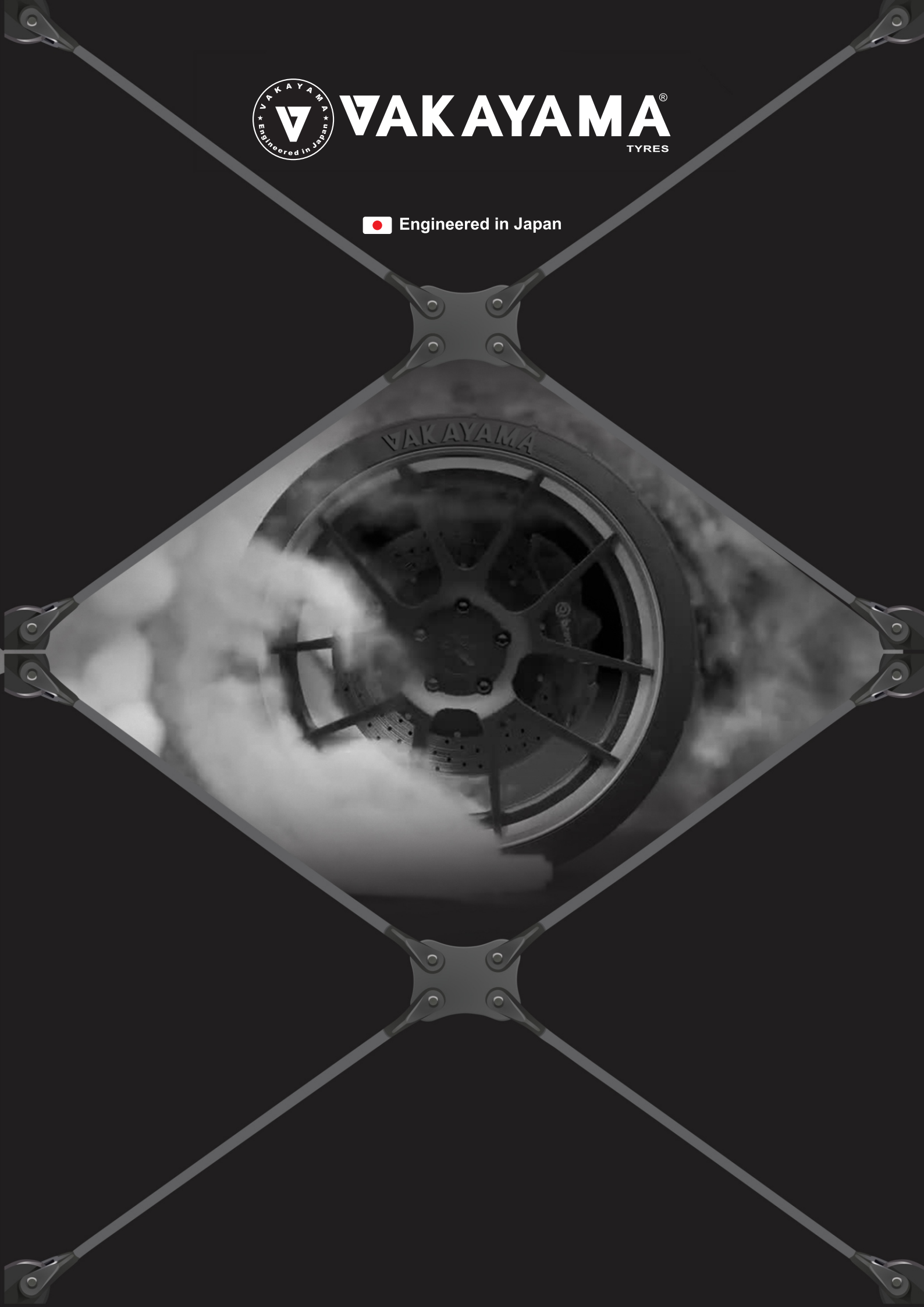




VAKAYAMA[®]
TYRES

 Engineered in Japan



PTC GROUP established on 1978 , We have been in Wheels and Tire business for 35 years.

Keeping you moving and drive smoothly is our goal, we've always believed in supplying the best quality Wheels and Tires.PTC GROUP started business with importing wheels, Tire , Battery and sport cars accessories and After few years of experience company started to design wheels to further expand its activities in middle east Market & CIS countries.

PTC GROUP is an exclusive distributor of below brands :

Tire Brands:GT RADIAL  , CONTINENTAL  , LENSO TIRE 

VAKAYAMA  , MINERVA  , SUPERIA  , KAPSEN 

HABILEAD 

Wheels & accessories Brands:LENSO  , CYRUS  , OZ 

SPARCO 



شرکت لاستیک شاندونگ هاوشنگ با مسئولیت محدود که در سال ۱۹۹۵ تاسیس گشته و در شهر دانگ بینگ از استان شاندونگ قرار دارد، شرکت خصوصی بزرگی است که به تحقیق و توسعه و تولید و بازاریابی لاستیک خودرو می پردازد. تایر های سری TBR و PCR ما با حمایت ظرفیت بالای تحقیق و توسعه، تجهیزات دقیق و مدیریت پیشرفته، به اروپا، آمریکا، خاور میانه، آسیا و اقیانوسیه صادر شده است. کیفیت بالای عرضه شده تایر ها همراه با خدمات ممتاز توانسته به طرز روز افزونی شرکای دراز مدت کسب نماید. کارخانه PCR ما، در مساحتی بالغ بر ۴۰۰,۰۰۰ متر مربع، ۲۵ میلیون قطعه در سال تولید خواهد داشت که شامل گروها و کیفیتهای (VAN) HP, UHP, HT, AT, MT, LT از ۱۲ اینچ تا ۳۲ اینچ می باشد. ما تجهیزات خود را از **آلمان**، **ایتالیا**، **هلند**، **آمریکا**، **ژاپن** و **کره** وارد نموده و با تیم مهندسان ممتاز خارجی همکاری می نماییم تا اطمینان حاصل نمائیم که تایر ها از نظر ظاهر، کیفیت و عملکرد پیشرفته هستند. ما به رشد در کنار مشتریان اعتقاد داریم و خود را وقف تجربه خوب مصرف کننده نهایی می کنیم. هاوشنگ علاقه مند است تا دست در دست مشتریان پیش رود و با هم آینده ای درخشان را خلق کنیم.



VAKAYAMA®

TYRES



VK21

Economic



VK78

SUV H/T



VK27

HP



VK66

UHP



VK55

SUV H/T



VK88

SUV A/T



VK68

VAN/LTR

VAN/LTR/TAXI



VK66s

SUV H/P



VK96

SUV M/T



VK840

SUV H/P



VKT8

VAN/LTR



VK68

TAXI

VAN/LTR/TAXI



VAKAYAMA®

TYRES



VK21

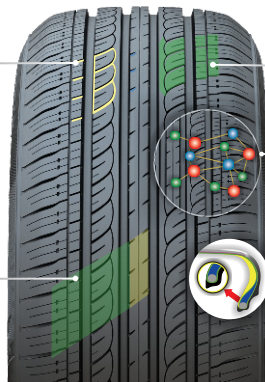
Comfort	Fuel-saving	Silence	Safety
راحتی سرنشین	مصرفه جویی در سوخت	بی صدا	ایمنی

VK21 is designed for economic cars. The variable pitch and special tread block design provide super silence and excellent grip. The silica compound delivers reduced rolling resistance and fuel efficiency. Optimized outline provides comfortable journey.

بلوک های متنوع و خاص این تایر برای خودروهای ارزان قیمت و کم مصرف طراحی شده است که کمترین صدا و بهترین زمین چسبی را ارائه می نماید. استفاده از سیلیکا در آمیزه تایر موجب کاهش مقاومت غلتشی و در نهایت کاهش مصرف سوخت گردیده است. طرح بهینه شده این تایر نیز حرکتی راحت را موجب شده است.

Variable pitch and noise reducing shoulder deliver silent journey
طراحی شیارهای متنوع و شانه کاهنده صدا موجب شده است که تایر حرکتی بی صدا داشته باشد

Balanced performance: Silence, fuel efficiency, Security, comfort.
عملکرد متعادل شامل استحکام، کاهش مصرف سوخت، ایمنی و راحتی



All season design.
طراحی برای تمام فصول

Silica compound provides excellent fuel efficiency.
ترکیب سیلیکای موجود در آمیزه موجب بهره وری بیشتر در مصرف سوخت می گردد.

Special tread outline and section design improve handling stability and comfort.
طرح ویژه آج و طراحی سطوح مقطع پارامترهایی نظیر کنترل، پایداری حرکت و راحتی را افزایش داده است.



- HP
- UHP
- VAN
- AS
- AT
- MT
- WINTER
- ST
- DRIFT
- RFT

VK21

Rim Diameter	Size	XL / LI&SS	Standard Rim	Max. Load	Max. Pressure	Overall Diameter	Section Width	Label Values			
قطر رینگ	سایز	شاخص بار و سرعت	سایز استاندارد طوقه inch	حداکثر تحمل بار kg	حداکثر فشار kPa	قطر کلی mm	پهنای تایر mm	اتحادیه اروپا			
								Noise	N (Class)	RR	WET
12	145/70R12	69T	4/5	325	300	509	150				
	155/70 R12	73T	4/5	365	300	523	157				
	165/70 R12	77T	5/0	412	300	537	170	70	2	E	C
13	155/70 R13	75T	4/5	387	300	548	157	70	2	E	C
	155/80 R13	79T	4/5	437	300	578	157	70	2	E	C
	165/65 R13	77T	5/0	412	300	544	170	70	2	E	C
	165/70 R13	79T	5/0	437	300	562	170	70	2	E	C
	165/70 R13	XL83T	5/0	487	340	562	170	70	2	E	C
	175/60 R13	77T	5/0	412	300	540	177	70	2	E	C
	175/70 R13	82T	5/0	475	300	576	177	70	2	E	C
	185/70 R13	86T	5/5	530	300	590	189	70	2	E	C
14	155/65 R14	75T	4/5	387	300	558	157	70	2	E	C
	165/60 R14	75T	5/0	387	300	554	170	70	2	E	C
	165/65 R14	79H	5/0	437	300	570	170	70	2	E	C
	165/70 R14	81T	5/0	462	300	588	170	70	2	E	C
	175/65 R14	82H	5/0	475	300	584	177	70	2	E	C
	175/65 R14	XL86T	5/0	530	300	584	177	70	2	E	C
	175/70 R14	84H	5/0	500	300	602	177	70	2	E	C
	185/60 R14	82H	5/5	475	300	578	189	70	2	E	C
	185/65 R14	86H	5/5	530	300	596	189	70	2	E	C
	195/60 R14	86H	6/0	530	300	590	201	71	2	E	C
	205/60 R14	88H	6/0	560	300	602	209	71	2	E	C
	205/70 R14	95H	6/0	690	300	644	209	71	2	E	C
	215/70 R14	96H	6/5	710	300	658	221	71	2	E	C
15	165/55 R15	75H	5/0	387	300	563	170	70	2	E	C
	175/55 R15	77H	5/5	412	300	573	182	70	2	E	C
	175/60 R15	81H	5/0	462	300	591	177	70	2	E	C
	175/65 R15	84H	5/0	500	300	609	177	70	2	E	C
	185/60 R15	84H	5/5	500	300	603	189	70	2	E	C
	185/65 R15	88H	5/5	560	300	621	189	70	2	E	C
	185/65 R15	XL92H	5/5	560	340	621	189	70	2	E	C
	195/55 R15	85V	6/0	515	300	595	201	71	2	E	C
	195/60 R15	88V	6/0	560	300	615	201	71	2	E	C
	195/65 R15	91V	6/0	615	300	635	201	71	2	E	C
	195/65 R15	XL95H	6/0	690	340	635	201	71	2	E	C
	205/60 R15	91V	6/0	615	300	627	209	71	2	E	C
	205/60 R15	91H	6/0	615	300	627	209	71	2	E	C
	205/65 R15	94V	6/0	670	300	647	209	71	2	E	C
205/65 R15	94H	6/0	670	300	647	209	71	2	E	C	

VAKAYAMA®

TYRES

VK21

Rim Diameter	Size	XL / LI&SS	Standard Rim	Max. Load	Max. Pressure	Overall Diameter	Section Width	Label Values			
قطر رینگ	سایز	شاخص بار و سرعت	سایز استاندارد طوقه inch	حداکثر تحمل بار kg	حداکثر فشار kPa	قطر کلی mm	پهنای تایر mm	اتحادیه اروپا			
								Noise	N (Class)	RR	WET
15	215/60R15	94V	6/5	670	300	639	221	71	2	E	C
	215/60R15	94H	6/5	670	300	639	221	71	2	E	C
	215/65R15	96V	6/5	710	300	661	221	71	2	E	C
	215/65R15	XL100H	6/5	800	340	661	221	71	2	E	C
16	195/60R16	89H	6/0	580	300	640	201	71	2	E	C
	205/45R16	XL87V	6/0	545	340	590	206	71	2	E	C
	205/55R16	91V	6/5	615	300	632	214	71	2	E	C
	205/60R16	92V	6/0	630	300	652	209	71	2	E	C
	205/60R16	XL96H	6/0	710	340	652	209	71	2	E	C
	205/65R16	95H	6/0	690	300	672	209	71	2	E	C
	215/60R16	95V	6/5	690	300	664	221	71	2	E	C
	215/60R16	XL99H	6/5	775	340	664	221	71	2	E	C
	215/65R16	98H	6/5	750	300	686	221	71	2	E	C
	225/60R16	98H	6/5	750	300	676	228	71	2	E	C
	225/70R16	103T	6/5	875	300	722	228	71	2	E	C
235/60R16	100H	7/0	800	300	688	240	71	2	E	C	
17	215/60R17	96H	6/5	710	300	690	221	71	2	E	C
	225/65R17	102H	6/5	850	300	724	228	71	2	E	C
	235/65R17	104H	7/0	900	300	738	240	71	2	E	C
18	225/60R18	100H	6/5	800	300	727	228	71	2	E	C



VAKAYAMA[®]
TYRES



JAPAN



PTC GROUP

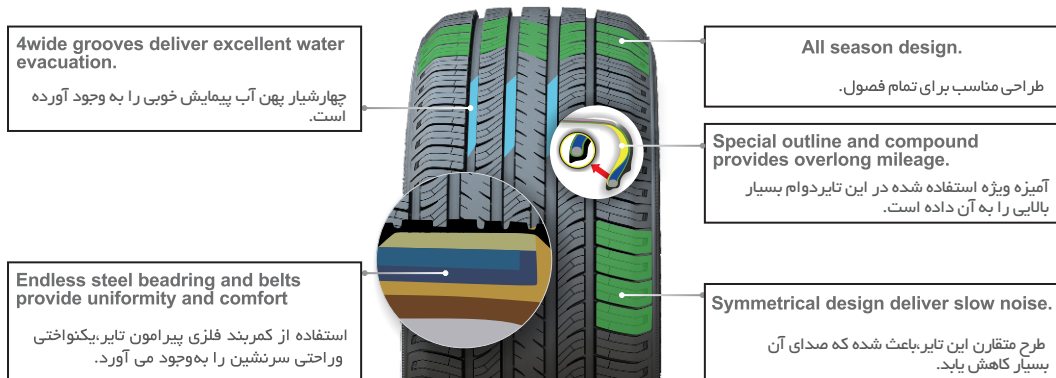


VK78



VK78 is high-end all season touring design, provides overlong mileage and excellent performance in both dry and wet conditions. The low heat compound delivers security in long journey. The optimized section design improves comfort much.

این تایر با کیفیتی که برای استفاده در تمام فصول طراحی شده است، عملکرد و طول عمر بالایی را در شرایط آب و هوایی خشک و مرطوب فراهم کرده است. آمیزه این تایر به گونه ای است که کمتر گرم می شود و در نتیجه در سفرهای طولانی ایمن تر می باشد. در ضمن طراحی بهینه بخش های مختلف آن راحتی زیادی را به وجود آورده است.



HP

UHP

VAN

AS

AT

MT

WINTER

ST

DRIFT

RFT

VK78

Rim Diameter	Size	XL / LI&SS	Standard Rim	Max. Load	Max. Pressure	Overall Diameter	Section Width	Label Values			
قطر رینگ	سایز	شاخص بار و سرعت	سایز استاندارد طوقه inch	حداکثر تحمل بار kg	حداکثر فشار kPa	قطر کلی mm	پهنای تایر mm	اتحادیه اروپا			
								Noise	N (Class)	RR	WET
15	P 205/70R15	96T	6/0	710	300	669	209	700		A	B
	P 205/75R15	97T	5/5	730	300	689	203	700		A	B
	P 215/70R15	98T	6/5	750	300	683	221	700		A	B
	P 215/75R15	100T	6/0	800	300	703	216	700		A	B
	P 225/70R15	100T	6/5	800	300	697	228	700		A	B
	P 225/75R15	102T	6/0	850	300	719	223	700		A	B
	P 235/75R15	105T	6/5	925	300	733	235	700		A	B
16	P 205/55R16	91T	6/5	615	300	632	214	700		A	B

VAKAYAMA®

TYRES



VK27



VK27 is designed especially for successful people. The advanced asymmetrical tread design brings super silence, excellent grip in wet and dry conditions, handling, and uncommon driving experiences. The silica compound delivers reduced rolling resistance for better fuel efficiency. Sizes from 13" to 17" meet your different demand.

طراحی پیشرفته طرح رویه نامتقارن موجب زمین چسبی عالی در شرایط زمین های خیس و خشک شده و تجربه رانندگی با صدای کم را فراهم می آورد. استفاده از سیلیکا در آمیزه تایر موجب کاهش مقاومت غلتشی شده و مصرف سوخت کمتر را به همراه دارد؛ از سایزهای 13 تا 17 این تایر پاسخگوی انواع نیازهاست.

<p>Balanced performance: Stability, silence security, Mileage</p> <p>عملکرد متعادل شامل، استحکام، سکوت، ایمنی و دوام بالای تایر</p>		<p>Strong blocktread design improves mileage, stability, and security.</p> <p>طراحی آج های توپر و محکم باعث شده است که طول عمر پایداری حرکتی و ایمنی افزایش یابد.</p>
<p>Asymmetrical tread design provides excellent grip and handling</p> <p>طراحی نامتقارن آج ها زمین چسبی و توان کنترل عالی را ارائه می دهد.</p>		<p>silica compound delivers reduced rolling resistance for better fuel efficiency</p> <p>استفاده از سیلیکا موجب کاهش مقاومت غلتشی و بهره وری بهتر سوخت گردیده است.</p>



- HP
- UHP
- VAN
- AS
- AT
- MT
- WINTER
- ST
- DRIFT
- RFT

VK27

Rim Diameter	Size	XL / LI&SS	Standard Rim	Max. Load	Max. Pressure	Overall Diameter	Section Width	Label Values			
قطر رینگ	سایز	شاخص بار و سرعت	سایز استاندارد طوقه inch	حداکثر تحمل بار kg	حداکثر فشار kPa	قطر کلی mm	پهنای تایر mm	اتحادیه اروپا			
								Noise	N (Class)	RR	WET
14	165/60 R14	75T	5/0	387	300	554	170	70	2	E	C
	165/70 R14	81T	5/0	462	300	588	170	70	2	E	C
	175/65 R14	82H	5/0	475	300	584	177	70	2	E	C
	175/70 R14	84H	5/0	500	300	602	177	70	2	E	C
	185/60 R14	82H	5/5	475	300	578	189	70	2	E	C
	185/65 R14	86H	5/5	530	300	596	189	70	2	E	C
	185/70 R14	88H	5/5	560	300	616	189	70	2	E	C
	195/60 R14	86H	6/0	530	300	590	201	71	2	E	C
	195/70 R14	91T	6/0	615	300	630	201	71	2	E	C
	195/70 R14	91H	6/0	615	300	630	201	71	2	E	C
	195/70 R14	XL 95T	6/0	690	340	630	201	71	2	E	C
15	185/55 R15	82V	6/0	475	300	585	194	70	2	E	C
	185/60 R15	84H	5/5	500	300	603	189	70	2	E	C
	185/60 R15	XL 88H	5/5	560	340	603	189	70	2	E	C
	185/65 R15	88H	5/5	560	300	621	189	70	2	E	C
	185/65 R15	XL 92H	5/5	630	340	621	189	70	2	E	C
	195/50 R15	82V	6/0	475	300	577	201	71	2	E	C
	195/55 R15	85V	6/0	515	300	595	201	71	2	E	C
	195/60 R15	88V	6/0	560	300	615	201	71	2	E	C
	195/65 R15	91V	6/0	615	300	635	201	71	2	E	C
	195/65 R15	XL 95H	6/0	690	340	635	201	71	2	C	C
	205/65 R15	94V	6/0	670	300	647	209	71	2	C	C
	215/65 R15	96H	6/5	710	300	661	221	71	2	C	C
	215/65 R15	XL100H	6/5	800	340	661	221	71	2	C	C
16	205/50 R16	87V	6/5	545	300	612	214	71	2	E	C
	205/55 R16	91V	6/5	615	300	632	214	71	2	E	C
	205/60 R16	92V	6/0	630	300	652	209	71	2	E	C
	205/60 R16	XL 96H	6/0	710	340	652	209	71	2	C	C
	215/60 R16	95V	6/5	690	300	664	221	71	2	C	C
	215/60 R16	XL99H	6/5	775	340	664	221	71	2	C	C
	215/65 R16	98H	6/5	750	300	686	221	71	2	C	C
	225/55 R16	95V	7/0	690	300	654	233	71	2	C	C
	225/60 R16	98H	6/5	750	300	676	228	71	2	C	C
17	225/60 R17	99H	6/5	775	300	702	228	71	2	C	C
	225/65 R17	102H	6/5	850	300	724	228	71	2	C	C

VAKAYAMA[®]

TYRES



VK66

Braking	Drainage	Handling	Fuel-saving
خط ترمز مناسب	آب پیمایش خوب	فرمان پذیری	سرفه جویی در سوخت

the dramatic central big grooves with special compound, enhances efficient water evacuation to deal with all conditions.
۲ شیار بزرگ مرکزی امکان آب پیمایش عالی در همه شرایط را فراهم آورده است.

Revolutionary tread design rising strength from inside to outside, can deal with both smooth mountain road and downpour highway, at leisure.
نوآوری در طراحی رویه تایر با افزایش استحکام از داخل به بیرون تایر قابل استفاده در مسیرهای هموار و کوهستانی و بزرگراه ها است.

Special asymmetrical design provides excellent grip and handling in both dry and wet conditions.
طراحی نامتقارن ویژه زمین چسبی و توان کنترل عالی را در شرایط خشک و مرطوب ارائه می دهد.



the updated SSBR and silica compound provide excellent wet grip much reduced rolling resistance and terrific handling in high speed.
آمیزه سیلیکایی با کاهش مقاومت غلتشی و کنترل باور نکردنی در سرعت های بالا، زمین چسبی فوق العاده ای را موجب شده است.

Sipes on outside shoulder enhance turning handling and low down noise in high speed.
شیار های شانه ی بیرونی تایر کنترل فرمان پذیری در پیچ ها را بهتر کرده و صدا را در سرعت های بالا کاهش می دهد.

VK66 seeks exercise limit and extreme experience. The excellent high speed ability, handling in both dry and wet conditions, security and green design, make it to be preferred choice for luxury cars. Her stable performance is worthy of your trust.

تجربه مهیج رانندگی ، توانایی حرکت در سرعت های بالا و قابلیت فرمان پذیری عالی در شرایط زمین های خیس و خشک ایمنی خوب و طراحی دوستار محیط زیست این تایر را در زمره انتخاب خودروهای لوکس قرار داده است و عملکرد پایدار این تایر ارزش اعتماد کردن به آن را دارد .



- HP
- UHP
- VAN
- AS
- AT
- MT
- WINTER
- ST
- DRIFT
- RFT

VK66

Rim Diameter	Size	XL / LI&SS	Standard Rim	Max. Load	Max. Pressure	Overall Diameter	Section Width	Label Values			
قطر رینگ	سایز	شاخص بار و سرعت	سایز استاندارد طوقه inch	حداکثر تحمل بار kg	حداکثر فشار kPa	قطر کلی mm	پهنای تایر mm	اتحادیه اروپا			
								Noise	N (Class)	RR	WET
16	195/45 R16	XL 84V	6/5	500	340	582	195	71	2	E	C
	195/50 R16	XL 88V	6/0	560	340	602	201	71	2	E	C
	195/55 R16	XL 91V	6/0	615	340	620	201	71	2	C	C
	205/45ZR16	XL87W	7/0	545	340	590	206	71	2	E	C
	205/50ZR16	XL91W	6/5	615	340	612	214	71	2	C	C
	205/55ZR16	91W	6/5	615	300	632	214	71	2	C	C
	205/55ZR16	XL94W	6/5	670	340	632	214	71	2	C	C
	215/45ZR16	XL90W	7/0	600	340	600	213	71	2	E	C
	215/55ZR16	XL97W	7/0	730	340	642	226	71	2	C	C
	225/50ZR16	XL96W	7/0	710	340	632	233	71	2	C	C
	225/55ZR16	XL99W	7/0	775	340	654	233	71	2	C	C
17	205/40ZR17	XL 84W	7/5	500	340	596	212	72	2	E	C
	205/45ZR17	XL88W	7/0	560	340	616	206	71	2	E	C
	205/50ZR17	XL 93Y	6/5	650	340	638	214	71	2	C	C
	215/40ZR17	XL87W	7/5	545	340	604	218	72	2	E	C
	215/45ZR17	XL91W	7/0	615	340	626	213	71	2	C	C
	215/50ZR17	XL95W	7/0	690	340	648	226	71	2	C	C
	215/55ZR17	XL98W	7/0	750	340	668	226	71	2	C	C
	225/45ZR17	XL 94W	7/5	670	340	634	225	71	2	C	C
	225/50ZR17	XL98W	7/0	750	340	658	233	71	2	C	C
	225/55ZR17	XL101W	7/0	825	340	680	233	71	2	C	C
	235/45ZR17	XL97W	8/0	730	340	644	236	72	2	C	C
	235/50ZR17	XL100W	7/5	800	340	668	245	72	2	C	C
	235/55ZR17	XL103W	7/5	875	340	690	245	72	2	C	C
	245/40ZR17	XL95W	8/5	690	340	628	248	72	2	C	C
245/45ZR17	XL99W	8/0	775	340	652	243	72	2	C	C	
255/45ZR17	XL102Y	8/5	850	340	662	255	72	2	C	C	
18	215/35ZR18	XL 84Y	7/5	500	340	607	218	71	2	E	C
	215/40ZR18	XL 89Y	7/5	580	340	629	218	72	2	E	C
	215/45ZR18	XL93W	7/0	650	340	651	213	71	2	C	C
	225/40ZR18	XL92W	8/0	630	340	637	230	72	2	C	C
	225/45ZR18	XL95W	7/5	690	340	659	225	71	2	C	C
	235/40ZR18	XL95W	8/5	690	340	645	241	72	2	C	C
	235/45ZR18	XL98W	8/0	750	340	669	236	72	2	C	C
	235/50ZR18	XL101W	7/5	825	340	693	245	72	2	C	C
245/40ZR18	XL97W	8/5	730	340	653	248	72	2	C	C	

VAKAYAMA®

TYRES

VK66

Rim Diameter	Size	XL / LI&SS	Standard Rim	Max. Load	Max. Pressure	Overall Diameter	Section Width	Label Values			
قطر رینگ	سایز	شاخص بار و سرعت	سایز استاندارد طوقه inch	حداکثر تحمل بار kg	حداکثر فشار kPa	قطر کلی mm	پهنای تایر mm	اتحادیه اروپا			
								Noise	N (Class)	RR	WET
18	245/45ZR18	XL100W	8/0	800	340	677	243	72	2	C	C
	255/35ZR18	XL 94Y	9/0	670	340	635	260	72	2	C	C
	255/40ZR18	XL 99Y	9/0	775	340	661	260	72	2	C	C
	255/45ZR18	XL103W	8/5	875	340	687	255	72	2	C	C
	265/35ZR18	XL 97Y	9/5	730	340	643	271	73	2	C	C
19	225/35ZR19	XL 88Y	8/0	560	340	641	230	71	2	E	C
	235/35ZR19	XL91W	8/5	615	340	647	241	72	2	C	C
	235/45ZR19	XL 99Y	8/0	775	340	695	236	72	2	C	C
	245/35ZR19	XL93W	8/5	650	340	655	248	72	2	C	C
	245/40ZR19	XL 98Y	8/5	750	340	679	248	72	2	C	C
	245/45ZR19	XL102Y	8/0	850	340	703	243	72	2	C	C
	255/35ZR19	XL 96Y	9/0	710	340	661	260	72	2	C	C
20	225/35ZR20	XL90W	8/0	600	340	666	230	72	2	C	C
	235/35ZR20	XL92W	8/5	630	340	672	241	72	2	C	C
	245/35ZR20	XL95W	8/5	690	340	680	248	72	2	C	C
	245/40ZR20	XL 99Y	8/5	775	340	704	248	72	2	C	C
	245/45ZR20	XL103Y	8/0	875	340	728	243	72	2	C	C
	255/35ZR20	XL97W	9/0	730	340	686	260	72	2	C	C



VAKAYAMA[®]

TYRES



Braking	Drainage	Handling	Fuel-saving
خط ترمز مناسب	آب پیمایش خوب	فرمان پذیری	صرفه جویی در سوخت



VK66

15



Japan

VAKAYAMA[®]

TYRES



VK55



4wide circumferential grooves withlugs provide effective water drainage improve security in wet conditions.

۴شیار په‌ن جانبی لبه دار دفع آب مناسبی فراهم می آورد و ایمنی رادرشرایط مرطوب بهبودمی بخشد.

Crooked sipes reduce water film a lot and prevent hydroplaning.

شیارهای خمیده لبه های نازک آب رالزبین برده و آب پیمایش خوب را به وجود می آورد.



Solid uniform tread blocks with circumferential ribs improve straight line stability.

بلوک های یکنواخت توپر محیطی فرمانپذیری و پایداری حرکتی مستقیم را بهبود می بخشد.

Step grooves floor prevents pebbles.

استفاده از شیارهای سنگ پران مانع از گیرکردن سنگ در شیارهای رویه می شود.

3D step on shoulder provides attractive appearance and improves heat dissipation.

پله های سه بعدی ناحیه شانه علاوه بر زیبا کردن تایر می تواند به خنک کردن آن کمک کند.

VK55 has excellent performance of handling and silence, is specially designed for city SUV. Stability tread blocks provide super brake performance and excellent handling. It fits both county and city roads, with comfort and silence.

این تایر بهترین عملکرد فرمانپذیری و کمترین صدا را به ویژه برای شاسی بلندهای شهری فراهم می آورد. پایداری بلوک های تعبیه شده در روی تایر شرایط ترمزگیری و فرمانپذیری بسیار عالی را برای جاده های درون شهری و برون شهری، راحتی سرنشین و کمترین صدا را فراهم می آورد.



- HP
- UHP
- VAN
- AS
- AT
- MT
- WINTER
- ST
- DRIFT
- RFT

VK55

Rim Diameter	Size	XL / LI&SS	Standard Rim	Max. Load	Max. Pressure	Overall Diameter	Section Width	Label Values			
قطر رینگ	سایز	شاخص بار و سرعت	سایز استاندارد طوقه inch	حداکثر تحمل بار kg	حداکثر فشار kPa	قطر کلی mm	پهنای تایر mm	اتحادیه اروپا			
								Noise	N (Class)	RR	WET
15	235/75R15	105H	6/5	925	300	733	235	71	2	C	E
16	215/70R16	100H	6/5	800	300	708	221	71	2	C	E
	225/70R16	103H	6/5	875	300	722	228	71	2	C	E
	235/60R16	100H	7/0	800	300	688	240	71	2	C	E
	235/70R16	106H	7/0	950	300	736	240	71	2	C	E
	245/70R16	XL111H	7/0	1090	340	750	248	72	2	C	E
	255/70R16	111H	7/5	1090	300	764	260	72	2	C	E
	265/70R16	112H	8/0	1120	300	778	272	72	2	C	E
	265/75R16	116H	7/5	1250	300	804	267	72	2	C	E
	275/70R16	114H	8/0	1180	300	792	279	72	2	C	E
17	215/50R17	XL 95H	7/0	690	340	648	226	72	2	C	E
	215/65R17	99H	6/5	775	300	712	221	71	2	C	E
	225/60R17	99H	6/5	775	300	702	228	71	2	C	E
	225/65R17	102H	6/5	850	300	724	228	71	2	C	E
	235/55R17	99H	7/5	775	300	690	245	71	2	C	E
	235/60R17	XL106H	7/0	950	340	714	240	72	2	C	E
	235/65R17	XL108H	7/0	1000	340	738	240	72	2	C	E
	245/65R17	XL111H	7/0	1090	340	750	248	72	2	C	E
	265/65R17	112H	8/0	1120	300	776	272	72	2	C	E
	265/70R17	115H	8/0	1215	300	804	272	72	2	C	E
18	225/60R18	100H	6/5	800	300	727	228	71	2	C	E
	235/50R18	XL101H	7/5	825	340	693	245	72	2	C	E
	235/55R18	XL104H	7/5	900	340	715	245	72	2	C	E
	235/60R18	XL107H	7/0	975	340	739	240	72	2	C	E
	255/55R18	XL109V	8/0	1030	340	737	265	72	2	C	E
	265/60R18	XL114V	8/0	1180	340	775	272	72	2	C	E

VAKAYAMA[®]

TYRES



VK66s



Semi-closed tread grooves outside the tread provides silence.
شیارهای نیمه بسته رویه تایر منجر به حرکت بی صدای تایر می شود.

Asymmetrical design brings excellent grips breaking and better handling.
طراحی نامتقارن رویه زمین چسبندگی و ترمزگیری عالی و فرمان پذیری مناسبی را فراهم می کند.

Tapered grooves enhance blocks stability steady shoulder improves grips.
شیارهای جانبی توری طراحی شده که موجب استحکام ناحیه شانه تایر شده و چنگ زنی مناسبی را ایجاد می کند.

The wide grooves with special compound enhances efficient water evacuation to deal with all conditions.
شیارهای پهن با طراحی آمیزه های جدید آب پیمایش موثر را در همه شرایط آب و هوایی فراهم می کند.

VK66s is designed for luxury SUV, bringing you excellent handling, super stability and comfort, providing sporty passion and driving quality.

فرمانپذیری و پایداری این تایر ویژه خودروهای شاسی بلند لوکس طراحی شده و همزمان با فراهم نمودن فرمانپذیری عالی و راحتی سرنشینان تجربه مهیج رانندگی با کیفیت اسپورتنی را به شما می دهد.



- HP
- UHP
- VAN
- AS
- AT
- MT
- WINTER
- ST
- DRIFT
- RFT

VK66s

Rim Diameter	Size	XL / LI&SS	Standard Rim	Max. Load	Max. Pressure	Overall Diameter	Section Width	Label Values			
قطر رینگ	سایز	شاخص بار و سرعت	سایز استاندارد طوقه inch	حداکثر تحمل بار kg	حداکثر فشار kPa	قطر کلی mm	پهنای تایر mm	اتحادیه اروپا			
								Noise	N (Class)	RR	WET
17	235/55ZR17	XL103W	7/5	875	340	690	245	72	2	C	C
	235/65R17	XL 108V	7/0	1000	340	738	240	72	2	C	C
	215/55R18	XL 99W	7/0	775	340	693	226	72	2	C	C
18	225/55ZR18	XL102W	7/0	850	340	705	233	72	2	C	C
	235/50ZR18	XL101W	7/5	825	340	693	245	72	2	C	C
	235/55ZR18	XL104W	7/5	900	340	715	245	72	2	C	C
	255/55R18	XL109W	8/0	1030	340	737	265	72	2	C	C
	255/60R18	XL 112V	7/5	1120	340	763	260	72	2	C	C
19	225/45R19	XL 96W	7/5	710	340	685	225	72	2	C	C
	235/50ZR19	XL103W	7/5	875	340	719	245	72	2	C	C
	235/55ZR19	XL105W	7/5	925	340	741	245	72	2	C	C
	245/55ZR19	103W	7/5	875	300	753	253	71	2	C	C
	255/40ZR19	XL100W	9/0	800	340	687	260	73	2	C	C
	255/45ZR19	XL104W	8/5	900	340	713	255	73	2	C	C
	255/50R19	XL107W	8/0	975	340	739	265	73	2	C	C
	255/55R19	XL111W	8/0	1090	340	763	265	73	2	C	C
	265/30R19	XL 93W	9/5	650	340	643	271	73	2	C	C
	275/30ZR19	XL 96Y	9/5	710	340	649	278	73	2	C	C
	275/35ZR19	XL 100Y	9/5	800	340	675	278	73	2	C	C
	285/45R19	XL111W	9/5	1090	340	739	285	74	2	C	C
20	235/45ZR20	XL100W	8/0	800	340	720	236	72	2	C	C
	235/55ZR20	XL105W	7/5	925	340	766	245	72	2	C	C
	245/35ZR20	XL 95W	8/5	690	340	680	248	72	2	C	C
	245/40ZR20	XL 99Y	8/5	775	340	704	248	72	2	C	C
	245/45ZR20	XL 103Y	8/0	875	340	728	243	72	2	C	C
	245/50ZR20	102Y	7/5	850	300	754	253	71	2	C	C
	255/35ZR20	XL 97W	9/0	730	340	686	260	73	2	C	C
	255/40ZR20	XL 101Y	9/0	825	340	712	260	73	2	C	C
	255/45ZR20	XL105W	8/5	925	340	738	255	73	2	C	C
	255/50ZR20	XL109W	8/0	1030	340	764	265	73	2	C	C
	255/55ZR20	XL110W	8/0	1060	340	788	265	73	2	C	C
	265/45ZR20	XL 108Y	9/0	1000	340	746	266	73	2	C	C
	265/50R20	XL111W	8/5	1090	340	774	277	73	2	C	C
	275/30ZR20	XL 97Y	9/5	730	340	674	278	73	2	C	C
	275/35ZR20	XL 102Y	9/5	850	340	700	278	73	2	C	C
275/40R20	XL106W	9/5	950	340	728	278	73	2	C	C	

VK66s

Rim Diameter	Size	XL / LI&SS	Standard Rim	Max. Load	Max. Pressure	Overall Diameter	Section Width	Label Values			
قطر رینگ	سایز	شاخص بار و سرعت	سایز استاندارد طوقه inch	حداکثر تحمل بار kg	حداکثر فشار kPa	قطر کلی mm	پهنای تایر mm	اتحادیه اروپا			
								Noise	N (Class)	RR	WET
20	275/45R20	XL110W	9/0	1060	340	756	273	73	2	C	C
	275/50 ZR20	XL113W	8/5	1150	340	784	284	73	2	C	C
	275/55R20	XL117W	8/5	1285	340	810	284	73	2	C	C
	275/60R20	XL119V	8/0	1360	340	838	279	73	2	C	C
	285/50 ZR20	XL116W	9/0	1250	340	794	297	74	2	C	C
	315/35 ZR20	XL110Y	11/0	1060	340	728	320	74	2	C	C
21	265/40 ZR21	XL105W	9/5	925	340	745	271	73	2	C	C
	265/45 ZR21	104W	9/0	900	300	771	266	72	2	C	C
	275/40 ZR21	XL107Y	9/5	975	340	753	278	73	2	C	C
	275/45 ZR21	XL110W	9/0	1060	340	781	273	73	2	C	C
	275/50 ZR21	XL113W	8/5	1150	340	809	284	73	2	C	C
	285/35 ZR21	XL105Y	10/0	925	340	733	290	74	2	C	C
	295/35 ZR21	XL107Y	10/5	975	340	739	301	74	2	C	C
	295/40 ZR21	XL111Y	10/5	1090	340	769	301	74	2	C	C
325/30 ZR21	XL108W	11/5	1000	340	729	331	74	2	C	C	
22	275/40 ZR22	XL107Y	9/5	975	340	779	278	73	2	C	C
	275/50 ZR22	111W	8/5	1090	300	835	284	72	2	C	C
	285/35 ZR22	XL106W	10/0	950	340	759	290	74	2	C	C
	285/45 ZR22	XL114W	9/5	1180	340	815	285	74	2	C	C
	295/30 ZR22	XL103W	10/5	875	340	737	301	74	2	C	C
	295/40 ZR22	XL112W	10/5	1120	340	795	301	74	2	C	C



VAKAYAMA[®]

TYRES

VAKAYAMA®

TYRES



VK88

Drainage	Handling	Off-road	Safety
آب پیمایش خوب	فرمان پذیری	آف رود	ایمنی

HP

UHP

VAN

AS

AT

MT

WINTER

ST

DRIFT

RFT

- Mixed grooves improve grip in mountain mud and snow conditions.**
۴شیار پهن جانبی لبه دار دفع آب مناسبی فراهم می آورد و ایمنی رادر شرایط مرطوب بهبود می بخشد.
- Irregular grooves deliver grip off road and super overland capability.**
شیارهای غیر معمول علاوه بر افزایش زمین چسبی قابلیت های روی زمین را بهبود بخشیده اند.
- 3D tiger-teeth tread blocks provide excellent grip for both on and off road.**
بلوک های سه بعدی دندان ببری زمین چسبی عالی را برای رانندگی داخل و خارج از منطقه شهری فراهم کرده اند.



- Specially enhanced shoulders prevent damages.**
شانه های تایر طوری طراحی شده که از افزایش آسیب دیدگی جلوگیری می نماید.
- Different depth lateral grooves reduce noise and improve strength of tread blocks.**
شیارهای جانبی عمیق علاوه بر کاهش صدا بلوک های رویه را افزایش می دهد.
- Special cut resistance compound.**
استفاده از آمیزه مقاوم در برابر پرش

VK88 is specially designed for all terrain SUV. It enhances the performance of grip and sport, for on or off road use. The tiger-teeth tread blocks provide super overland performance, the cut resistance compound improves mileage much.

این تایر ویژه خودروهای شاسی بلند با قابلیت حرکت در جاده های هموار و ناهموار طراحی شده است. قابلیت زمین چسبی و اسپورتنی تایر در داخل یا خارج مناطق شهری را افزایش می دهد. بلوک های دندان ببری عملکرد تایر را بر روی زمین افزایش می دهد و آمیزه طراحی شده نیز مقاومت برشی و سایشی را به صورت موثری بهبود می بخشد.



VK88

Rim Diameter	Size	XL / LI&SS	Standard Rim	Max. Load	Max. Pressure	Overall Diameter	Section Width	Label Values			
قطر رینگ	سایز	شاخص بار و سرعت	سایز استاندارد طبقه	حداکثر تحمل بار	حداکثر فشار	قطر کلی	پهنای تایر	اتحادیه اروپا			
			inch	kg	kPa	mm	mm	Noise	N (Class)	RR	WET
15	LT31x10/5R15	109S	8/5	1030	350	775	268	72	2	C	B
	LT215/75R15	100/97S	6/0	800/730	350	703	216	72	2	C	B
	LT225/75R15	102/99S	6/0	850/775	350	719	223	72	2	C	B
	LT235/75R15	104/101S	6/5	900/825	350	733	235	72	2	C	B
16	P215/70R16	100T	6/5	800	300	708	221	71	2	E	C
	P225/70R16	103T	6/5	875	300	722	228	71	2	E	C
	P235/70R16	106T	7/0	950	300	736	240	71	2	E	C
	P245/70R16	1XL1T	7/0	1090	340	750	248	72	2	E	C
	P255/70R16	111T	7/5	1090	300	764	260	72	2	E	C
	P275/70R16	114T	8/0	1180	300	792	279	72	2	E	C
	LT215/85R16	115/112S	6/0	1215/1120	550	772	216	72	2	C	B
	LT225/75R16	115/112S	6/0	1215/1120	550	744	223	72	2	C	B
	LT235/70R16	110/107S	7/0	1060/975	450	736	240	72	2	C	B
	LT235/85R16	120/116S	6/5	1400/1250	550	806	235	72	2	C	B
	LT245/75R16	120/116S	7/0	1400/1250	550	774	248	72	2	C	B
	LT265/70R16	117/114T	8/0	1285/1180	450	778	272	72	2	C	B
LT265/75R16	123/120S	7/5	1550/1400	550	804	267	72	2	E	C	
LT285/75R16	126/123S	8/0	1700/1550	550	834	286	72	2	E	C	
17	P245/70R17	110S	7/0	1060	300	776	248	71	2	E	C
	P255/65R17	110T	7/5	1060	300	764	260	72	2	E	C
	P265/65R17	112T	8/0	1120	300	776	272	72	2	E	C
	P275/65R17	XL119S	8/0	1360	340	790	279	73	2	E	C
	P285/65R17	116S	8/5	1250	300	802	292	74	2	E	C
	LT265/70R17	121/118S	8/0	1450/1320	550	804	272	72	2	C	B
	LT265/65R17	120/117Q	8/0	1400/1285	550	776	272	72	2	C	B
18	P265/60R18	110T	8/0	1060	300	775	272	72	2	E	C
	P285/60R18	116H	8/5	1250	300	799	292	74	2	E	C
20	P285/50 R20	XL116Q	9/0	1250	340	794	297	75	2	E	C

VAKAYAMA[®]

TYRES



VK96

Drainage	Braking	Off-road	Safety
آب پیمایش خوب	خط ترمز مناسب	آف رود	ایمنی

Big pattern blocks and wider grips provide excellent driving force grips and anti-skidding on off roads.
گل خشن با بلوکهای پهن شرایط عالی برای چنگ زنی در مسیلهای خارج جاده را فراهم می کند.

Double ortriple casings improve strength a lot worst condition.
استفاده از منجیدچند لایه استحکام بالایی جهت مقابله با شرایط سخت جاده ها رابه وجود آورده است.



Hexagon bead ring with sil steel wire improves a lot tl
استفاده از ساختار ضلعی ناحیه بید مقاومت و ایمنی تایر تیوبلس را افزایش می دهد.

Protecting dam and rough design on shoulder improve impact resistance and durability.
استفاده از سدهای محافظ در ساختار شانه تایر مقاومت ودوام تایر در شرایط سخت جاده های ناهموار را فراهم می سازد.

VK96 is specially designed for ORV, providing super driving force, grips, anti-skidding, excellent handling. It's the best choice to challenge hills, mud, and snow.

این تایر به طور اختصاصی جهت خارج از جاده طراحی شده که میتواند نیروی رانش فوق العاده و چنگ زنی بسیار عالی بدون لغزش را با کنترلی بسیار مناسب فراهم نماید. بهترین انتخاب برای جاده های ناهموار و پوشیده از برف و گل و لای است.



- HP
- UHP
- VAN
- AS
- AT
- MT
- WINTER
- ST
- DRIFT
- RFT

VK96

Rim Diameter	Size	XL / LI&SS	Standard Rim	Max. Load	Max. Pressure	Overall Diameter	Section Width	Label Values			
قطر رینگ	سایز	شاخص بار و سرعت	سایز استاندارد طوقه inch	حداکثر تحمل بار kg	حداکثر فشار kPa	قطر کلی mm	پهنای تایر mm	اتحادیه اروپا			
								Noise	N (Class)	RR	WET
15	LT31x10/5R15	109Q	6C	8/5	1030	350	775	268			
16	LT235/85R16	120/116Q	10E	6/5	1400/1250	550	806	235			
	LT245/70R16	106/103Q	6C	7/0	950/875	350	750	248			
	LT245/75R16	120/116Q	10E	7/0	1400/1250	550	774	248			
	LT265/70R16	117/114Q	8D	8/0	1285/1180	450	778	272			
	LT265/75R16	123/120Q	10E	7/5	1550/1400	550	804	267			
	LT285/75R16	126/123Q	10E	8/0	1700/1550	550	834	286			
17	LT245/65R17	111/108Q	8D	7/0	1090/1000	450	750	248			
	LT265/65R17	120/117Q	10E	8/0	1400/1285	550	772	276			
	LT265/70R17	121/118Q	10E	8/0	1450/1320	550	804	272			

VAKAYAMA[®]

TYRES



VK68 VAN/LTR



Two circumferential central ribs provide super wear-resistance.
شیارهای مرکزی دور تا دور تایر مقاومت ساییش قابل ملاحظه ای را به وجود آورده اند.

Circumferential tread blocks on shoulders deliver excellent stability and handling.
بلوکهای دور تا دور شانه این تایر پایداری حرکتی و کنترل عالی را به وجود آورده اند.



Special outline avoid eccentric wear.
طراحی لبه های این تایر از پوسیدگی و فرسایش خارج از مرکز جلوگیری می کند.

Convextread blocks provide excellent traction and prevent sideslip.
بلوکهای محدب چنگ زنی عالی درتایر به وجود آورده و مانع از لغزش جانبی تایر می گردد.

VK68 VAN/LTR is specially designed for commercial vans and light trucks. It is suitable for overload conditions and brings benefit.

این طرح ویژه خودرو ون ها تجاری و کامیونت های سبک طراحی شده و قابلیت حمل بار در شرایط بیش از ظرفیت مجاز را دارد.



- HP
- UHP
- VAN
- AS
- AT
- MT
- WINTER
- ST
- DRIFT
- RFT

VK68 VAN/LTR

Rim Diameter	Size	XL /LI&SS	PR	Standard Rim	Max. Load	Max. Pressure	Overall Diameter	Section Width	Label Values			
قطر رینگ	سایز	شاخص بار و سرعت		سایز استاندارد طوقه inch	حداکثر تحمل بار kg	حداکثر فشار kPa	قطر کلی mm	پهنای تایر mm	اتحادیه اروپا			
									Noise	N (Class)	RR	WET
13	165R13C	94/93T	8	4/5	670/650	450	594	165	72	2	E	B
	LT165R13	94/93T	8	4/5	670/650	450	594	165				
	165/70R13C	88/86T	6	5/0	560/530	375	562	170	72	2	E	B
	LT165/70R13	88/86T	6	5/0	560/530	375	562	170				
14	175R14C	99/98T	8	5/0	75/750	450	634	178	72	2	E	B
	LT175R14	99/98T	8	5/0	75/750	450	634	178				
	175/70R14C	95/93T	8	5/0	690/650	375	602	177	72	2	E	B
	LT175/70R14	95/93T	8	5/0	690/650	375	602	177				
	175/65R14C	90/88T	6	5/0	600/560	375	584	177	72	2	E	B
	LT175/65R14	90/88T	6	5/0	600/560	375	584	177				
	185R14C	102/100T	8	5/5	850/800	450	650	188	72	2	C	B
	LT185R14	102/100T	8	5/5	850/800	450	650	188				
15	195R14C	106/104T	8	5/5	950/900	450	666	198	72	2	C	B
	LT195R14	105/103T	8	5/5	925/875	450	666	198				
	185R15C	103/102T	8	5/5	875/850	450	674	188	72	2	C	B
	LT185R15	103/102T	8	5.5	875/850	450	677	189				
	LT185R15	98/97Q	6	5.5	750/730	350	677	189				
	195R15C	106/104T	8	5/5	950/900	450	693	196	72	2	C	B
	LT195R15	106/104T	8	5/5	950/900	450	693	196				
	LT195/70R15	99/96T	8	6/0	775/710	450	655	201				
	195/70R15C	104/102T	8	6/0	900/850	450	655	201	72	2	C	B
	LT205/65R15	102/100T	8	6/0	800/730	450	647	209				
	205/65R15C	02/100	8	6/0	850/800	375	647	209	72	2	C	B
	205/70R15C	106/104T	8	6/0	950/900	450	669	209	72	2	C	B
	LT205/70R15	106/104T	8	6/0	950/900	450	669	209				
	215/65R15C	104/102T	8	6/5	900/850	375	661	221	72	2	C	B
	LT215/65R15	104/102T	8	6/5	900/850	375	661	221				
	LT215/70R15	104/101T	8	6/5	900/825	450	683	221				
215/70R15C	109/107T	8	6/5	1030/975	450	683	221	72	2	C	B	
LT225/70R15	106/103T	8	6/5	950/875	450	697	228					
225/70R15C	112/110T	8	6/5	1120/1060	450	697	228	72	2	C	B	
16	185/75R16C	104/102T	8	5/0	900/850	475	684	184	72	2	C	B
	LT185/75R16	100/97T	8	5/0	800/730	450	684	184				
	195/65R16C	104/102T	8	6/0	900/850	475	660	201	72	2	C	B
	LT195/65R16	99/96T	8	6/0	775/710	450	660	201				
	195/75R16C	107/105T	8	5/5	975/925	475	698	196	72	2	C	B
	LT195/75R16	102/99T	8	5/5	850/775	450	698	196				
	205/65R16C	107/105T	8	6/0	975/925	475	672	209	72	2	C	B

VAKAYAMA®

TYRES

VK68 VAN/LTR

Rim Diameter	Size	XL / LI&SS	PR	Standard Rim	Max. Load	Max. Pressure	Overall Diameter	Section Width	Label Values			
قطر رینگ	سایز	شاخص بار و سرعت		سایز استاندارد طوقه inch	حداکثر تحمل بار kg	حداکثر فشار kPa	قطر کلی mm	پهنای تایر mm	اتحادیه اروپا			
									Noise	N (Class)	RR	WET
16	195/75R16C	107/105T	8	5/5	975/925	475	698	196	72	2	C	B
	LT195/75R16	102/99T	8	5/5	850/775	450	698	196				
	205/65R16C	107/105T	8	6/0	975/925	475	672	209	72	2	C	B
	LT205/65R16	101/98T	8	6/0	825/750	450	672	209				
	205/75R16C	113/111T	10	5/5	1150/1090	525	714	203	72	2	C	B
	LT205/75R16	113/111T	10	5/5	1150/1090	525	714	203				
	215/60R16C	108/106T	8	6/5	1000/950	475	664	221	72	2	C	B
	215/65R16C	109/107T	8	6/5	1030/975	475	686	221	72	2	C	B
	LT215/65R16	109/107T	8	6/5	1030/975	475	686	221				
	215/70R16C	108/106T	8	6/5	1000/950	375	708	221	72	2	C	B
	LT215/70R16	106/103T	8	6/5	950/875	450	708	221				
	215/75R16C	116/114T	10	6/0	1250/1180	525	728	216	72	2	C	B
	LT215/75R16	112/109T	10	6/0	1120/1030	525	728	216				
	225/65R16C	112/110T	8	6/5	1120/1060	475	698	228	72	2	C	B
	LT225/65R16	112/110T	8	6/5	1120/1060	475	698	228				
	235/65R16C	115/113T	8	7/0	1215/1150	475	712	240	72	2	C	B
LT235/65R16	115/113T	8	7/0	1215/1150	475	712	240					





VAKAYAMA®

TYRES



Creator of pure moments

VK88



PTC GROUP

VAKAYAMA[®]

TYRES



VK68*Taxi*

Wear	Safety	Handling	Braking
مقاومت سایشی	ایمنی	فرمان پذیری	خط ترمز مناسب

Two circumferential central ribs provide super wear-resistance.
شیارهای مرکزی که در دور تا دور تایر وجود دارند باعث شده اند که طول عمر این تایر افزایش یابد.

Circumferential tread blocks on shoulders deliver excellent stability and handling.
بلوکهای محیطی تعبیه شده در شانه رویه تایر منجر به پایداری حرکتی عالی و فرمانپذیری خوب شده است.



Special outline avoid eccentric wear.
طراحی لبه های این تایر از پوسیدگی و فرسایش خارج از مرکز جلوگیری می کند.

Convextread blocks provide excellent traction and prevent sideslip.
بلوکهای محدب چنگ زنی عالی تایر در تایر به وجود آورده و مانع از لغزش جانبی تایر می گردد.

VK68 TAXI is specially designed for taxis. It uses 3 circumferential grooves, wide tread blocks, and especially hyperfine carbon, improves a lot mileage and safety, and also reduces rolling resistance much. It brings security and benefit for taxi drivers.

این تایر با کیفیتی که برای استفاده در تمام فصول طراحی شده است، عملکرد و طول عمر بالایی را در شرایط آب و هوایی خشک و مرطوب فراهم کرده است. آمیزه این تایر به گونه ای است که کمتر گرم می شود و در نتیجه در سفرهای طولانی ایمن تر می باشد. در ضمن طراحی بهینه بخش های مختلف آن راحتی زیادی را به وجود آورده است.



- HP
- UHP
- VAN
- AS
- AT
- MT
- WINTER
- ST
- DRIFT
- RFT

VK68 *Taxi*

Rim Diameter	Size	XL / LI&SS	Standard Rim	Max. Load	Max. Pressure	Overall Diameter	Section Width	Label Values			
قطر رینگ	سایز	شاخص بار و سرعت	سایز استاندارد طوقه inch	حداکثر تحمل بار kg	حداکثر فشار kPa	قطر کلی mm	پهنای تایر mm	اتحادیه اروپا			
								Noise	N (Class)	RR	WET
13	165/70R13	XL83T	5/0	487	340	562	170	80	2	A	B
	175/70R13	82T	5/0	475	300	576	177	80	2	A	B
	185/70R13	86T	5/5	530	300	590	189	80	2	A	B
14	165/70R14	81T	5/0	462	300	588	170	80	2	A	B
	175/65R14	XL86T	5/0	530	340	584	177	80	2	A	B
	175/70R14	84T	5/0	500	300	602	177	80	2	A	B
	185/60R14	82T	5/5	475	300	578	189	80	2	A	B
	195/60R14	86T	6/0	530	300	590	201	80	2	A	B
15	185/65R15	88T	5/5	560	300	621	189	80	2	A	B
	185/60R15	84H	5/5	500	300	603	187	80	2	A	B
	195/60R15	88H	6/0	560	300	615	201	80	2	A	B
	195/65R15	91H	6/0	615	300	635	201	80	2	A	B
	205/65R15	94H	6/0	670	300	647	209	80	2	A	B
16	205/55R16	91V	6/5	615	300	632	214	80	2	A	B

VAKAYAMA®

TYRES



VK840

Braking	Drainage	Handling	Fuel-saving
خط ترمز مناسب	آب پیمایش خوب	فرمان پذیری	صرفه جویی در سوخت

4-channel zigzag grooves and lateral grooves provide excellent handling performance under wet road conditions.

شیارهای زیگزاگ چهار کاناله و شیارهای جانبی فرمانپذیری عالی جهت جاده های خیس فراهم آورده است.

Usage of functional material provides excellent cut-resistance and handling resulting in better adaption to desert use.

استفاده از آمیزه های عالی کاربردی مقاومت در برابر برش مناسب و فرمانپذیری عالی درجاده های صحرا فراهم آورده است.

Three-dimensional stepped sipes design enhances heat dissipation performance that allows to deal with the blazing hot desert environment easily.

طرح سه بعدی شیارهای کوچک منجر به حرارت زدایی تایلر شده و عملکرد تایلر را درجاده های سوزان محرا بهبودمی بخشد.

Combination of wide zigzag grooves with multi-directional sipes maximize performance to expel slush and mud for optimum traction.

ترکیب استفاده از شیارهای عریض و زیگزاگ باشیارهای جانبی عملکرد رابه حداکثر می رساند و پاچنگ زنی عالی قابلیت دفع گل ولای را هم دارد.

VK840 Radial tire for pickups, vans and SUVs.

Offers great traction on Middle-East terrain. Synchronized comfort on urban off-road and poorly-paved terrain.

این تایلر، یک تایلر رادیال برای خودروهای وانت، ون و شاسی بلند است. به هنگام رانندگی جاده های کشورهای خاورمیانه چنگ زنی بسیار خوبی را به نمایش می گذارد و همچنین برای رانندگی خارج از شهر و رانندگی جاده های بی کیفیت مناسب است.



- HP
- UHP
- VAN
- AS
- AT
- MT
- WINTER
- ST
- DRIFT
- RFT

VK840

Rim Diameter	Size	XL/LI&SS	PR	Standard Rim	Max. Load	Max. Pressure	Overall Diameter	Section Width	Label Values			
قطر رینگ	سایز	شاخص بار و سرعت		سایز استاندارد طوقه inch	حداکثر تحمل بار kg	حداکثر فشار kPa	قطر کلی mm	پهنای تایر mm	اتحادیه اروپا			
									Noise	N (Class)	RR	WET
15	255/70R15C	112/110S	8	7/5	1120/1060	375	739	260	72	2	E	C
16	205R16C	110/108	8	6/0	1110/1000	450	736	208	72	2	E	C
	LT235/85R16	120/116S	10	6/5	1400/1250	550	806	235	72	2	E	C
17	265/65R17	112H	4	8/0	1120	300	776	272	72	2	C	E
	285/65R17	116H	4	8/5	1250	300	802	292	74	2	C	E
18	285/60R18	116H	4	8/5	1250	300	799	292	74	2	C	E

VAKAYAMA[®]

TYRES



VKT8



Safety	Fuel-saving	Handling	Wear
ایمنی	صرفه جویی در سوخت	فرمان پذیری	مقاومت سایشی

Two circumfrential central ribs provide super wear-resistance and good handling
شیارهای مرکزی دور تا دور تایر مقاومت سایشی و فرمانپذیری قابل ملاحظه ای را به وجود آورده اند.

Supey abrasion resistance Provide excellent heat dissipation performance
عملکرد عالی کاهش گرمزادیی با استفاده از مقاومت سایشی فوق العاده

All Position tire with hig mileage
تایر ویژه همه محورها با دوام سایشی بالا

Excellent fuel efficiency with Economical compond disign
طراحی اقتصادی آمیزه جهت مصرف سوخت کم



VKT8 Super abrasion resistance, excellent heat dissipation performance, good handling and traction with higher original mileage, Excellent fuel efficiency. Suitable for all wheel position, medium/long-haul vehicles, running on mixed pavements.

این تایر مقاومت سایشی فوق العاده، عملکرد عالی در کاهش گرمزادیی، فرمانپذیری و چنگ زنی خوب، دوام بالای تایر و مصرف سوخت کم در شرایط مناسب را فراهم آورده و همچنین مناسب برای همه محوره‌های خودروهایی که جاده ای طولانی کوتاه و اتوبانی است.



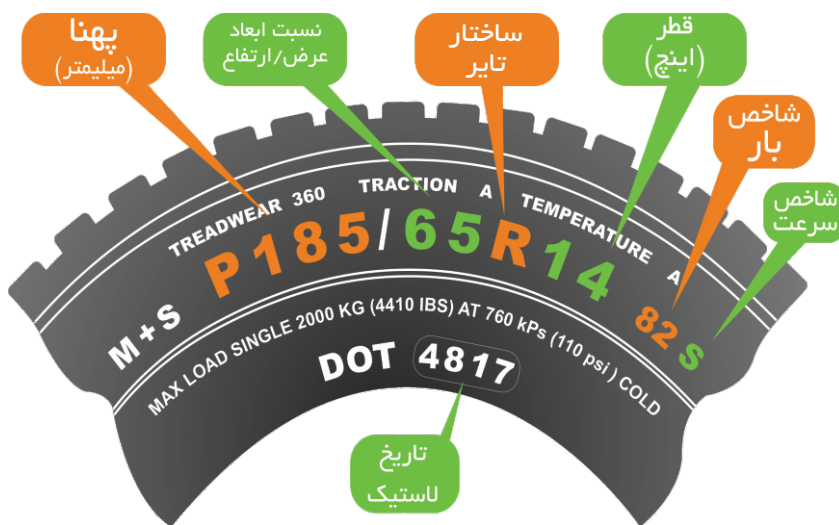
- HP
- UHP
- VAN
- AS
- AT
- MT
- WINTER
- ST
- DRIFT
- RFT

VKT8

Rim Diameter	Size	XL/LI&SS	PR	Standard Rim	Max. Load	Max. Pressure	Overall Diameter	Section Width	Label Values			
قطر رینگ	سایز	شاخص بار و سرعت		سایز استاندارد طوقه inch	حداکثر تحمل بار kg	حداکثر فشار kPa	قطر کلی mm	پهنای تایر mm	اتحادیه اروپا			
									Noise	N (Class)	RR	WET
16	LT6.50R16	110/105K	12	5.50F	1060/925	670	775	185				
	LT7.00R16	118/114K	14	5.50F	1500/1320	770	778	205				
	LT7.50R16	122/118K	14	6.00G	1500/1320	770	802	215				
	LT8.25R16	128/124K	16	6.50H	1800/1600	770	860	285				

علائم روی تایر چه چیزی به ما می گوید

انتخاب تایر مناسب یکی از موارد مهم در نگهداری خودرو می باشد. تفاوت تایر ها در جاده های شهری ، بین شهری و جاده های ناهموار بسیار مهم و متفاوت است. بیشتر رانندگان تفاوت بین تایر زمستانی و تایر تابستانی را می دانند ، ولی ممکن است اطلاعات کافی در مورد علائم روی تایر نداشته باشند. در مرحله نخست نام تایر و کشور سازنده آن، خریدار را آگاه می سازد که چه برندی و ساخت چه کشوری را خریداری می نماید. در مرحله بعد سایز تایر از اهمیت ویژه ای برخوردار است؛ برای مثال سایز 185/65R14 عدد 185 معادل عرض تایر به میلی متر، عدد 65 نسبت منظر (فاق تایر) به درصد ، حرف R رادیال بودن تایر و عدد 14 قطر رینگ به اینچ را نمایش می دهد. تایرهای رادیال ، امروزه بیشتر مورد استفاده قرار می گیرند . این تایر ها از فرمانپذیری بهتر ، ترمزگیری مطمئن تر و عملکرد مناسب تری هنگام شتابگیری برخوردارند. دیگر علامت TUBELESS به معنی این است که تایر بدون تیوپ استفاده می گردد. اینگونه تایر ها از ایمنی بالایی برخوردار می باشند . از موارد مهم دیگر حروفی است که درست بعد از سایز تایر قرار می گیرد ؛ برای مثال S 82 که عدد سمت چپ نشانگر تحمل بار روی تایر است و حرف S سرعت مجاز تایر را بازگو می کند . تایر های چهار فصل عموماً بصورت نقش چهار فصل بر روی دیواره ی تایر نشان داده می شود. و حروف M+S مخفف حرف SNOW و MUD است که گویای توانایی تایر در حرکت بر روی برف و گل می باشد . در آخر تاریخ تولید تایر نزدیک به لبه رینگ نقش بسته که به صورت DOT 4817 می باشد. DOT علامت استاندارد آمریکا است و عدد 48 به معنی هفته چهل و هشتم و 17 به معنی سال 2017 است که سال و هفته تولید را نشان می دهند.

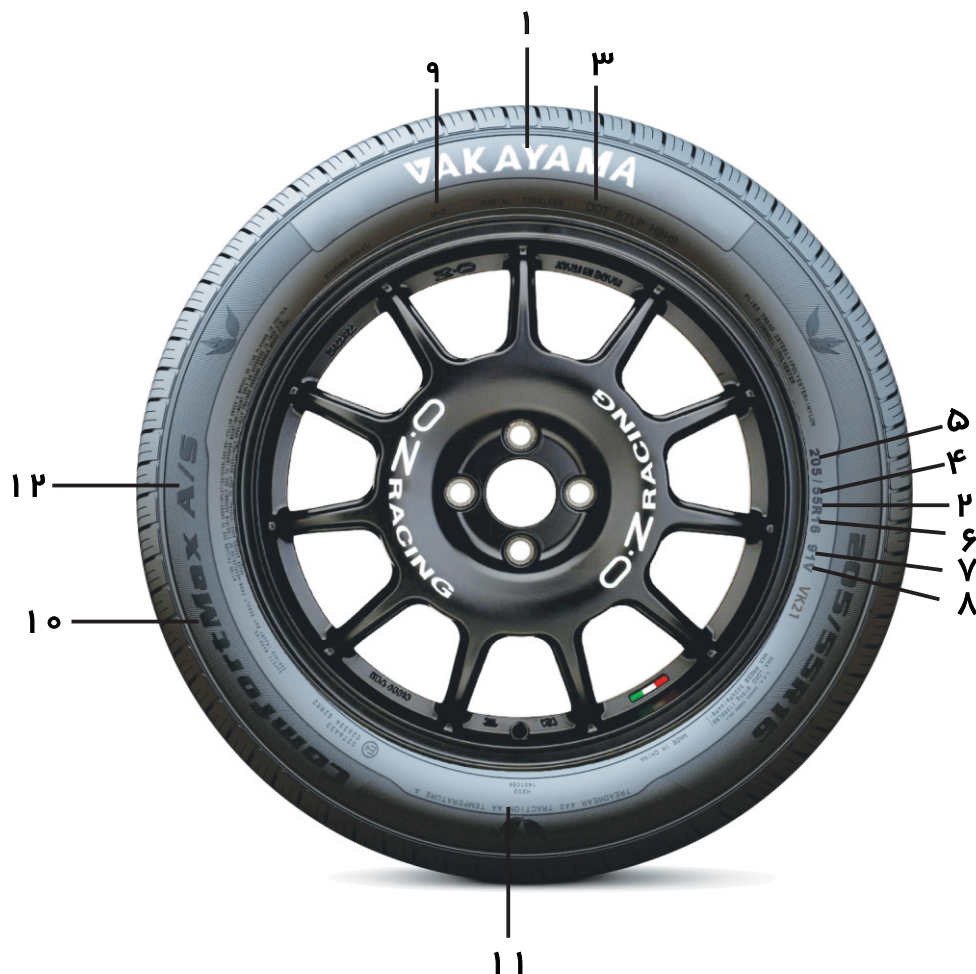


شاخص بار		شاخص سرعت	
85	515 Kg	M	130 km/h
86	530 Kg	N	140 km/h
87	545 Kg	P	150 km/h
88	560 Kg	Q	160 km/h
89	582 Kg	R	170 km/h
90	600 Kg	S	180 km/h
91	615 Kg	T	190 km/h
92	630 Kg	U	200 km/h
93	650 Kg	H	210 km/h
94	670 Kg	V	240 km/h
95	690 Kg	W	270 km/h

VAKAYAMA[®]

TYRES

1 Brandname	نام برند تایر ۱
2 Construction	ساختار رادیال ۲
3 European Standard	استاندارد اروپا ۳
4 Aspect Ratio	نسبت منظر ۴
5 Section width(mm)	عرض مقطع تایر (میلیمتر) ۵
6 Rim outer Diameter	قطر رینگ (اینچ) ۶
7 Load index	شاخص بار ۷
8 Speed index	شاخص سرعت ۸
9 Mud & snow	مناسب برای گل و لای و برف ۹
10 Pattern name	نام طرح تایر ۱۰
11 uniform Tire Quality Garde standard	استانداردهای سایش، چنگزنی و حرارت تولیدی تایر ۱۱
12 All season	چهار فصل ۱۲
13 Dot	



Speed Index

شاخص سرعت

شاخص سرعت به ظرفیت حداکثر سرعت یک تایر اشاره دارد. این شاخص تنها برای تایری معتبر است که به صورت مناسب باد شده و با حدود و اندازه های شاخص بار مربوطه بارگذاری شده است.

Speed Index	Max Speed (km/h)	Speed Index	Max Speed (km/h)
شاخص سرعت	حداکثر سرعت (km/h)	شاخص سرعت	حداکثر سرعت (km/h)
F	80	R	170
G	90	S	180
J	100	T	190
K	110	U	200
L	120	H	210
M	130	V	240
N	140	ZR	Over 240
P	150	W	270
Q	160	Y	300

Load Index

شاخص بار

در دیواره تایر مانند تصویر زیر یک کد عددی به عنوان شاخص بار تایر درج شده است که نشان دهنده حداکثر ظرفیت بار قابل تحمل برای هر یک از حلقه های تایر خودروی شما است؛ به عبارتی دیگر شاخص بار یعنی هر یک حلقه لاستیک چه وزنی را می تواند تحمل کند.

Load Index	kg	Load Index	kg
شاخص بار	kg	شاخص بار	kg
57	230	99	775
58	236	100	800
59	243	101	825
60	250	102	850
61	257	103	875
62	265	104	900
63	272	105	925
64	280	106	950
65	290	107	975
66	300	108	1000
67	307	109	1030
68	315	110	1060
69	325	111	1090
70	335	112	1120
71	345	113	1150
72	355	114	1180
73	365	115	1215
74	375	116	1250
75	387	117	1285
76	400	118	1320
77	412	119	1360
78	425	120	1400
79	437	121	1450
80	450	122	1500
81	462	123	1550
82	485	124	1600
83	487	125	1650
84	500	126	1700
85	515	127	1750
86	530	128	1800
87	545	129	1850
88	560	130	1900
89	582	131	1950
90	600	132	2000
91	615	133	2060
92	630	134	2120
93	650	135	2180
94	670	136	2240
95	690	137	2300
96	710	138	2360
97	730	139	2430
98	750	140	2500



History of the (PTC GROUP) Company

Field of activity of the Company

Imports and exports, Tire design and production, Rim, Battery, car safety and sports accessories.

tire official agency  (Indonesia),  (Germany),  (Belgium)

Tire official dealer of  (Japan),  and 

For Middle Eastern countrise: IRAN, UAE, Qatar, Oman, Bahrain, Saudi Arabia, Kuwait, Iraq Turkey, Afghanistan, Pakistan,...Countries of the (CIS) domain.

Rim official agency  (Italy),  (Thailand)

As well as Rims and safety accessories of the  (Italy) in IRAN.

Also PTC GROUP is Designer of below Brands



Shandong Huasheng Rubber Co., Ltd, established in 1995, located in Dongying, Shandong Province, is a large private company engaged in Researching& Developing, Producing and Marketing of tires. Supported by strong capability of R&D, precise equipment, advanced management, our TBR, PCR series tires have been exported to Europe, America, Middle East , Africa, Asia and Oceania. The offered high quality tires with excellent services gain long term partners, more and more.

Our PCR factory covers an area of 400, 000 square meters, will produce 25 million pcs a year, including ranges HP, UHP, HT, AT, MT, LT(VAN), from 12" to 32". We imported equipment from Germany, Italy, The Netherland, USA, Japan, Korea, and cooperate with excellent foreign engineer team, to make sure the tires are advanced in appearance, quality and performance.

We believe in growing with customers, devote ourselves to end users' good experiences. Huasheng would like to go forward hand by hand with customers and create a brilliant future together.





www.ptctyre.com

Dubai +97 14 227 35 35
Sharjah +971 6 528 02 02
Iran +98 21 3399 0000

PTC GROUP L.L.C
P.O.BOX:62721, Dubai - UAE
www.vakayamatyre.com
info@ptctyre.com

Canada +1 416 809 77 98
Germany +49 176 4700 8432
England +44 774 788 7676



www.ptctyre.com

www.ptcwheels.com

TYRES & WHEELS