



# MINERVA<sup>®</sup>

PREMIUM QUALITY TYRES



SINCE  
1992



Belgium



## History of Shandong Haosheng Company PTC GROUP

PTC GROUP established on 1978 , We have been in Wheels and Tire business for 35 years.

Keeping you moving and drive smoothly is our goal, we've always believed in supplying the best quality Wheels and Tires.PTC GROUP started business with importing wheels, Tire , Battery and sport cars accessories and After few years of experience company started to design wheels to further expand its activities in middle east Market & CIS countries.

PTC GROUP is an exclusive distributor of below brands :

Tire Brands:GT RADIAL  , CONTINENTAL  , LENSO TIRE   
VAKAYAMA  , MINERVA  , SUPERIA  , KAPSEN   
HABILEAD 

Wheels & accessories Brands:LENSO  , CYRUS  , OZ 

SPARCO 

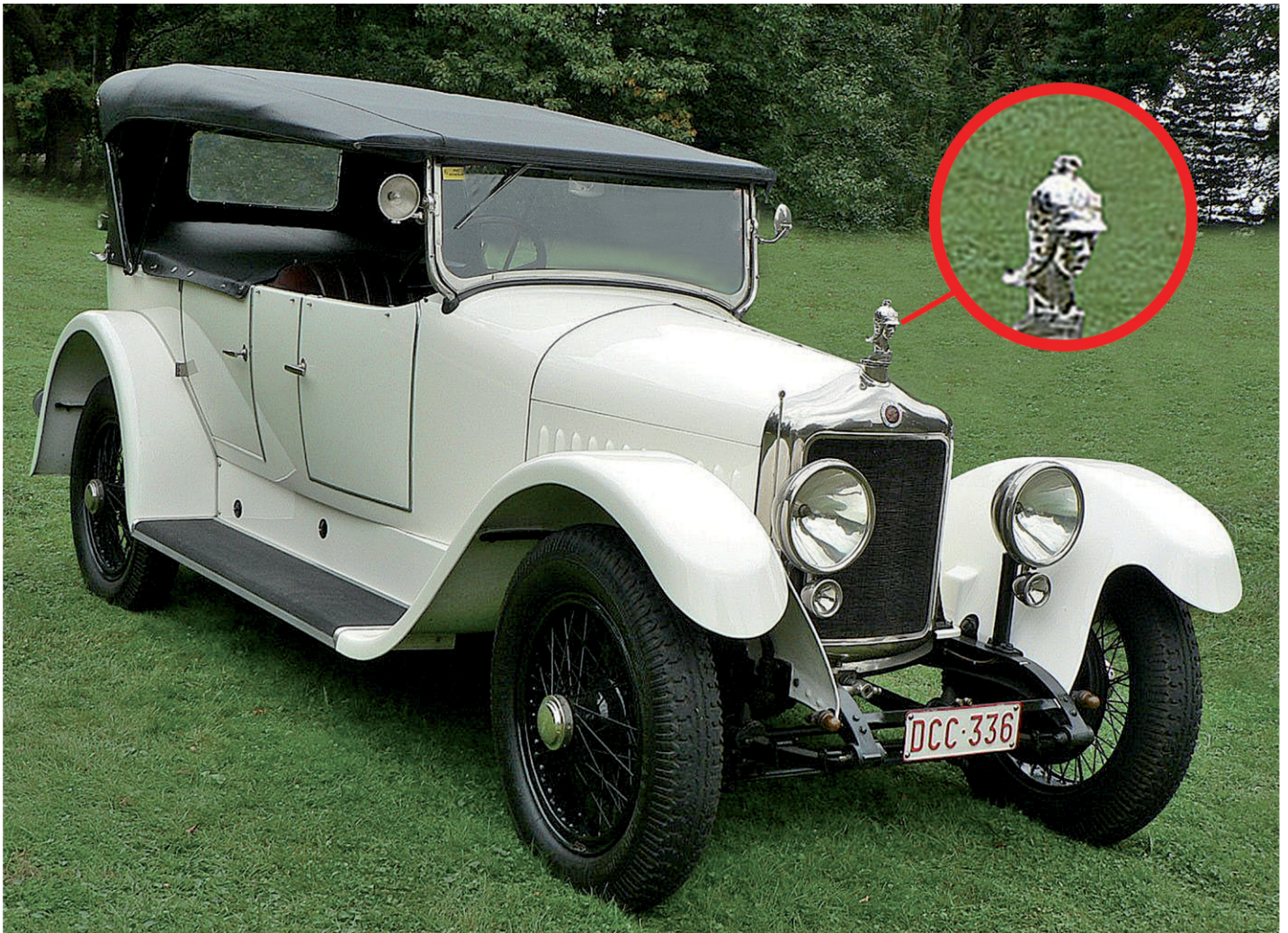


**MINERVA**<sup>®</sup>  
PREMIUM QUALITY TYRES





**MINERVA**<sup>®</sup>  
PREMIUM QUALITY TYRES



مینروا یک اتومبیل عالی برای بیش از ۱۰۰ سال

یک تایر عالی برای بیش از ۲۷ سال

زمانی مینروا بزرگترین برند اتومبیل بلژیکی بود که مورد تحسین بسیاری از افراد و اشراف سرشناس، سیاستمداران، صنعتگران و ستاره های فیلم قرار می گرفت. در حال حاضر تایر اقتصادی برجسته ای است که در اروپا و آسیا طراحی و تولید می شود. برند مینروا بخشی از تاریخچه صنعت خودرو سازی بلژیک و آینده صنعت تایر سازی دنیا خواهد بود. سیلوین دوجونگ در سال ۱۸۹۷ شرکت مینروا (الهه خرد و صنایع دستی) را تاسیس کرد. اولین طراحی هایی که وی انجام داد دوچرخه با یک موتور کوچک بود. موتور ها و مدل های جدید و پیشرفته به سرعت به موتور سیکلت های کامل تبدیل شدند. از آنجا که رویایی سیلوین دوجونگ موتور بود. تصمیم گرفت تا در آنتورور بلژیک روی تولید خودرو هایلوکس و پرسود تمرکز کند به همین دلیل در سال ۱۹۹۱ مینروا به بزرگترین کارخانه خودرو سازی بلژیک با ۱۶۰۰ کارمند تبدیل شد. طوری که هنر پیشه های مشهور، سیاستمداران و صنعتگران معرفی مثل هنری فورد یک مدل از مینروا را خرید کرده اند. حتی شایعه شده بود که مشهور ترین گانگستر آن زمان آلکاپون یک مدل ضد گلوله مینروا را خریداری کرده بود. وارد کننده برند مینروا در آمریکا یک نمایندگی فروش نمایشگاه خیابان پارک و یک سرویس ستر در خیابان ششم داشت همچنین در پاریس، پراگ بارسلون، بروکسل، کپنهاگ، لندن، نیویورک و غیره شرکت کرد. در آن زمان مینروا شهرت خوبی به دست آورد و حتی قابل مقایسه با برند رولزرویس بود و بالای ۶۵۰۰ نفر پرسنل که در رفاه کامل بودند را استخدام خود داشت اما با بحران مالی دهه ۱۹۳۰ که ناشی از سقوط ارز در نیویورک بود این دوران طلایی به پایین رسید و پس از نابودی کارخانه در بمباران جنگ جهانی دوم تولید این کارخانه به پایان رسید. امروزه مردم هنوز یاد و خاطره مینروا در ذهنشان جریان دارد. نه تنها در خاطرات بلکه وجود چند صد اتومبیل لاکچری بجای مانده آن دوران طلایی مینروا را تداعی می نماید.



**MINERVA**<sup>®</sup>  
PREMIUM QUALITY TYRES

| SORT      | PATTERN     | PERFORMANCE      | SORT      | PATTERN           | PERFORMANCE       | SORT      | PATTERN          | PERFORMANCE      |
|-----------|-------------|------------------|-----------|-------------------|-------------------|-----------|------------------|------------------|
|           |             | <b>209</b>       |           |                   | <b>F209</b>       |           |                  | <b>109</b>       |
| <b>HP</b> | <br>S&K     | <br>Wet traction | <b>HP</b> | <br>Sport Utility | <br>Handling      | <b>HP</b> | <br>Economy      | <br>High mileage |
|           | <br>Silence | <br>Safety       |           | <br>Wet traction  | <br>Stone ejector |           | <br>Wet traction | <br>Handling     |
|           |             |                  |           | <br>Safety        |                   |           | <br>Safety       |                  |

| SORT      | PATTERN          | PERFORMANCE      | SORT       | PATTERN          | PERFORMANCE      | SORT       | PATTERN          | PERFORMANCE |
|-----------|------------------|------------------|------------|------------------|------------------|------------|------------------|-------------|
|           |                  | <b>F109</b>      |            |                  | <b>F110</b>      |            |                  | <b>F114</b> |
| <b>HP</b> | <br>Economy      | <br>High mileage | <b>UHP</b> | <br>Economy      | <br>High mileage | <b>UHP</b> | <br>Handling     | <br>Silence |
|           | <br>Wet traction | <br>Handling     |            | <br>Wet traction | <br>Handling     |            | <br>Wet traction | <br>Safety  |
|           | <br>Safety       |                  |            | <br>Safety       |                  |            | <br>Safety       |             |

| SORT      | PATTERN          | PERFORMANCE    | SORT       | PATTERN           | PERFORMANCE          | SORT           | PATTERN          | PERFORMANCE         |
|-----------|------------------|----------------|------------|-------------------|----------------------|----------------|------------------|---------------------|
|           |                  | <b>F205</b>    |            |                   | <b>ECOSPEED2 SUV</b> |                |                  | <b>ECOSPEED A/T</b> |
| <b>HP</b> | <br>Handling     | <br>Silence    | <b>UHP</b> | <br>Sport Utility | <br>Handling         | <b>SUV A/T</b> | <br>Economy      | <br>High mileage    |
|           | <br>Wet traction | <br>Asymmetric |            | <br>Wet traction  | <br>Stone ejector    |                | <br>Wet traction | <br>Handling        |
|           | <br>Safety       |                |            | <br>Safety        |                      |                | <br>Safety       |                     |

| SORT           | PATTERN          | PERFORMANCE      | SORT           | PATTERN          | PERFORMANCE          | SORT           | PATTERN          | PERFORMANCE      | SORT           | PATTERN          | PERFORMANCE      |
|----------------|------------------|------------------|----------------|------------------|----------------------|----------------|------------------|------------------|----------------|------------------|------------------|
|                |                  | <b>RF 109</b>    |                |                  | <b>ECOSPEED2 A/T</b> |                |                  | <b>RF06</b>      |                |                  | <b>RF19</b>      |
| <b>SUV A/T</b> | <br>Economy      | <br>High mileage | <b>SUV A/T</b> | <br>Economy      | <br>High mileage     | <b>SUV A/T</b> | <br>Economy      | <br>High mileage | <b>SUV A/T</b> | <br>Economy      | <br>High mileage |
|                | <br>Wet traction | <br>Handling     |                | <br>Wet traction | <br>Handling         |                | <br>Wet traction | <br>Handling     |                | <br>Wet traction | <br>Handling     |
|                | <br>Safety       |                  |                | <br>Safety       |                      |                | <br>Safety       |                  |                | <br>Safety       |                  |





**MINERVA®**  
PREMIUM QUALITY TYRES



**209**



| Silica | Wet traction     | Silence       | Handling    | Safety |
|--------|------------------|---------------|-------------|--------|
| سیلیکا | چسبندگی سطوح خیس | تولید صدای کم | فرمان پذیری | ایمنی  |

| SIZE      | LOAD INDEX | SPEED RATING | STANDARD RIM   | SECTION WIDTH (mm) | OVERALL DIAMETER (mm) | MAX LOAD CAPACITY (kg) | MAX PRESSURE (kPa) | MAX SPEED (km/h)   |
|-----------|------------|--------------|----------------|--------------------|-----------------------|------------------------|--------------------|--------------------|
| سایز      | شاخص بار   | شاخص سرعت    | رینگ استاندارد | پهنای تایر (mm)    | قطر کلی (mm)          | ظرفیت حداکثر بار (kg)  | حداکثر فشار (kPa)  | حداکثر سرعت (km/h) |
| 145/70R12 | 69         | T            | 4.5B           | 150                | 509                   | 325                    | 300                | 190                |
| 145/80R12 | 74         | T            | 4B             | 145                | 537                   | 375                    | 300                | 190                |
| 155/70R12 | 73         | T            | 4.5B           | 157                | 523                   | 365                    | 300                | 190                |
| 155/80R12 | 77         | T            | 4.5J           | 157                | 553                   | 412                    | 300                | 190                |
| 165/70R12 | 77         | T            | 5B             | 170                | 537                   | 412                    | 300                | 190                |
| 175/70R12 | 81         | T            | 5B             | 177                | 551                   | 462                    | 300                | 190                |
| 135/80R13 |            |              |                |                    |                       |                        |                    |                    |
| 145/60R13 | 66         | T            | 4.5B           | 145                | 300                   | 462                    | 300                | 190                |
| 145/70R13 | 71         | T            | 4.5B           | 150                | 534                   | 345                    | 300                | 190                |
| 145/80R13 | 75         | T            | 4B             | 145                | 562                   | 387                    | 300                | 190                |
| 155/65R13 | 73         | T            | 4.5B           | 157                | 532                   | 365                    | 300                | 190                |
| 155/70R13 | 75         | T            | 4.5B           | 157                | 548                   | 387                    | 300                | 190                |
| 155/80R13 | 79         | T            | 4.5B           | 157                | 578                   | 437                    | 300                | 190                |
| 165/65R13 | 77         | T            | 5B             | 170                | 544                   | 412                    | 300                | 190                |
| 165/70R13 | 79         | T            | 5B             | 170                | 562                   | 437                    | 300                | 190                |
| 165/80R13 | 83         | T            | 4.5B           | 165                | 594                   | 487                    | 300                | 190                |
| 175/60R13 | 77         | H            | 5B             | 177                | 540                   | 412                    | 300                | 210                |
| 175/60R13 | 77         | T            | 5B             | 177                | 540                   | 412                    | 300                | 190                |
| 175/65R13 | 80         | T            | 5B             | 177                | 558                   | 450                    | 300                | 190                |
| 175/70R13 | 82         | T            | 5J             | 177                | 576                   | 475                    | 300                | 190                |
| 155/65R14 | 75         | T            | 4.5B           | 157                | 558                   | 387                    | 300                | 190                |
| 165/55R14 | 72         | H            | 5J             | 165                | 536                   | 355                    | 300                | 210                |
| 165/60R14 | 75         | H            | 5J             | 170                | 554                   | 387                    | 300                | 210                |
| 165/65R14 | 79         | T            | 5J             | 170                | 570                   | 437                    | 300                | 190                |
| 165/70R14 | 81         | T            | 5J             | 170                | 588                   | 462                    | 300                | 190                |
| 165/70R14 | 85 XL      | T            | 5J             | 170                | 588                   | 515                    | 340                | 190                |
| 175/60R14 | 79         | H            | 5J             | 177                | 566                   | 437                    | 300                | 210                |
| 175/65R14 | 82         | T            | 5J             | 177                | 584                   | 475                    | 300                | 190                |
| 175/65R14 | 82         | H            | 5J             | 177                | 584                   | 475                    | 300                | 210                |
| 175/65R14 | 86 XL      | T            | 5J             | 177                | 584                   | 530                    | 340                | 190                |
| 175/70R14 | 84         | T            | 5J             | 177                | 602                   | 500                    | 300                | 190                |
| 175/80R14 | 88         | T            | 5J             | 175                | 635                   | 560                    | 300                | 190                |





# 209

| SIZE      | LOAD INDEX | SPEED RATING | STANDARD RIM   | SECTION WIDTH (mm) | OVERALL DIAMETER (mm) | MAX LOAD CAPACITY (kg) | MAX PRESSURE (kPa) | MAX SPEED (km/h)   |
|-----------|------------|--------------|----------------|--------------------|-----------------------|------------------------|--------------------|--------------------|
| سایز      | شاخص بار   | شاخص سرعت    | رینگ استاندارد | پهنای تایر (mm)    | قطر کلی (mm)          | ظرفیت حداکثر (kg) بار  | حداکثر فشار (kPa)  | حداکثر سرعت (km/h) |
| 175/70R14 | 88 XL      | T            | 5J             | 177                | 602                   | 560                    | 340                | 190                |
| 185/55R14 | 80         | H            | 6J             | 194                | 560                   | 450                    | 300                | 210                |
| 185/60R14 | 82         | H            | 5.5J           | 189                | 578                   | 475                    | 300                | 210                |
| 185/65R14 | 86         | T            | 5.5J           | 189                | 596                   | 530                    | 300                | 190                |
| 185/65R14 | 86         | H            | 5.5J           | 189                | 596                   | 530                    | 300                | 210                |
| 185/70R14 | 88         | T            | 5.5J           | 189                | 616                   | 560                    | 300                | 190                |
| 185/70R14 | 88         | H            | 5.5J           | 189                | 616                   | 560                    | 300                | 210                |
| 195/65R14 | 89         | H            | 6J             | 201                | 610                   | 580                    | 300                | 210                |
| 195/70R14 | 91         | T            | 6J             | 201                | 630                   | 615                    | 300                | 190                |
| 195/70R14 | 95 XL      | T            | 6J             | 201                | 630                   | 690                    | 340                | 190                |
| 195/70R14 | 96 XL      | N            | 6J             | 201                | 630                   | 710                    | 340                | 140                |
| 135/70R15 | 70         | T            | 4J             | 138                | 571                   | 335                    | 300                | 190                |
| 145/65R15 | 72         | T            | 4.5J           | 150                | 569                   | 355                    | 300                | 190                |
| 155/60R15 | 74         | T            | 4.5J           | 157                | 567                   | 375                    | 300                | 190                |
| 165/55R15 | 75         | H            | 5J             | 165                | 56                    | 387                    | 300                | 210                |
| 165/60R15 | 81 XL      | T            | 5J             | 170                | 579                   | 462                    | 340                | 190                |
| 165/65R15 | 81         | T            | 5J             | 170                | 595                   | 462                    | 300                | 190                |
| 175/55R15 | 77         | T            | 5.5J           | 182                | 573                   | 412                    | 300                | 190                |
| 175/60R15 | 81         | V            | 5J             | 177                | 591                   | 462                    | 300                | 240                |
| 175/65R15 | 84         | H            | 5J             | 177                | 609                   | 500                    | 300                | 210                |
| 185/55R15 | 82         | H            | 6J             | 194                | 585                   | 475                    | 300                | 210                |
| 185/55R15 | 82         | V            | 6J             | 194                | 585                   | 475                    | 300                | 240                |
| 185/55R15 | 86 XL      | V            | 6J             | 194                | 585                   | 530                    | 340                | 240                |
| 185/60R15 | 84         | H            | 5.5J           | 189                | 603                   | 500                    | 300                | 210                |
| 185/60R15 | 88 XL      | H            | 5.5J           | 189                | 603                   | 560                    | 340                | 210                |
| 185/65R15 | 88         | T            | 5.5J           | 189                | 621                   | 560                    | 300                | 190                |
| 185/65R15 | 88         | H            | 5.5J           | 189                | 621                   | 560                    | 300                | 210                |
| 185/65R15 | 92 XL      | T            | 5.5J           | 189                | 621                   | 630                    | 340                | 190                |
| 195/60R15 | 88         | H            | 6J             | 201                | 615                   | 560                    | 300                | 210                |
| 195/60R15 | 88         | V            | 6J             | 201                | 615                   | 560                    | 300                | 240                |
| 195/65R15 | 91         | H            | 6J             | 201                | 635                   | 615                    | 300                | 210                |
| 195/65R15 | 91         | V            | 6J             | 201                | 635                   | 615                    | 300                | 240                |
| 195/65R15 | 95 XL      | T            | 6J             | 201                | 635                   | 690                    | 340                | 190                |
| 195/70R15 | 97         | T            | 6J             | 195                | 653                   | 730                    | 340                | 190                |
| 175/60R16 | 86 XL      | H            |                |                    |                       |                        |                    |                    |
| 185/50R16 | 81         | V            | 6J             | 194                | 592                   | 462                    | 300                | 240                |
| 185/55R16 | 83         | H            | 6J             | 194                | 610                   | 487                    | 300                | 210                |
| 185/55R16 | 87 XL      | V            | 6J             | 194                | 610                   | 545                    | 340                | 240                |



**MINERVA®**  
PREMIUM QUALITY TYRES

## 209

### reduces rolling resistance and improves wet traction

New silica compound reduces rolling resistance and improves wet traction

**کاهش مقاومت غلتشی و بهبود چنگ زنی تایر**  
آمیزه سیلیکایی به روز شده مقاومت غلتشی را کاهش داده و چنگ زنی در زمین های خیس را افزایش می دهد.

### resistance and wet traction

Three circumferential grooves provide excellent hydroplaning resistance and wet traction

**مقاومت و چنگ زنی در زمین مرطوب**  
سه شیار جانبی طراحی شده در رویه آب پیمایش عالی و مقاومت خوب در برابر سر خوردن در زمین های مرطوب را فراهم می آورد.



### minimizes noise level

Shoulder block design minimizes noise level

#### حداقل صدای تولید شده

بلوکهای طراحی شده در شانه تایر صدای تولیدی تایر را به حداقل میرساند.

### prevents abnormal wear

Outside shoulder reinforcement effectively prevents abnormal wear.

#### مقاوم در برابر پارگی

شانه بیرونی تقویت شده به طور موثری از پارگی های غیر طبیعی و ناگهانی جلوگیری می نماید.







**MINERVA**<sup>®</sup>  
PREMIUM QUALITY TYRES







**MINERVA**  
PREMIUM QUALITY TYRES



**F209**



|               |             |                  |               |        |
|---------------|-------------|------------------|---------------|--------|
| Sport Utility | Handling    | Wet traction     | Stone-ejector | Safety |
| تایر تیونینگ  | فرمان پذیری | چسبندگی سطوح خیس | پرتاب سنگ     | ایمنی  |

| SIZE      | LOAD INDEX | SPEED RATING | STANDARD RIM   | SECTION WIDTH (mm) | OVERALL DIAMETER (mm) | MAX LOAD CAPACITY (kg) | MAX PRESSURE (kPa) | MAX SPEED (km/h)   |
|-----------|------------|--------------|----------------|--------------------|-----------------------|------------------------|--------------------|--------------------|
| سایز      | شاخص بار   | شاخص سرعت    | رینگ استاندارد | پهنای تایر (mm)    | قطر کلی (mm)          | ظرفیت حداکثر بار (kg)  | حداکثر فشار (kPa)  | حداکثر سرعت (km/h) |
| 205/70R14 | 95         | T            | 6J             | 209                | 644                   | 690                    | 300                | 190                |
| 195/50R15 | 82         | H            | 6J             | 201                | 577                   | 475                    | 350                | 210                |
| 195/50R15 | 82         | V            | 6J             | 201                | 577                   | 475                    | 350                | 240                |
| 195/55R15 | 85         | H            | 6J             | 201                | 595                   | 515                    | 350                | 210                |
| 195/55R15 | 85         | V            | 6J             | 201                | 595                   | 515                    | 350                | 240                |
| 205/50R15 | 89 XL      | V            |                |                    |                       |                        |                    |                    |
| 205/55R15 | 88         | V            | 6J             | 205                | 607                   | 560                    | 350                | 240                |
| 205/60R15 | 91         | H            | 6J             | 209                | 627                   | 615                    | 350                | 210                |
| 205/60R15 | 91         | V            | 6J             | 209                | 627                   | 615                    | 350                | 240                |
| 205/65R15 | 94         | H            | 6J             | 209                | 647                   | 670                    | 350                | 210                |
| 205/65R15 | 94         | V            | 6J             | 209                | 647                   | 670                    | 350                | 240                |
| 205/70R15 | 96         | T            | 6J             | 209                | 669                   | 710                    | 300                | 190                |
| 205/75R15 | 97         | S            | 5.5 J          | 203                | 689                   | 730                    | 300                | 180                |
| 205/75R15 | 97         | T            | 5.5 J          | 203                | 689                   | 730                    | 300                | 190                |
| 215/65R15 | 96         | H            | 6.5J           | 221                | 661                   | 710                    | 350                | 210                |
| 225/60R15 | 96         | V            | 6.5J           | 225                | 650                   | 710                    | 350                | 240                |
| 165/50R16 | 75         | V            | 5.5 J          | 165                | 572                   | 387                    | 350                | 240                |
| 185/55R16 |            |              |                |                    |                       |                        |                    |                    |
| 195/50R16 | 84         | V            | 6J             | 201                | 602                   | 500                    | 350                | 240                |
| 195/50R16 | 88 XL      | V            | 6J             | 201                | 602                   | 560                    | 340                | 240                |
| 195/50R16 | 84         | V            | 6J             | 201                | 602                   | 500                    | 350                | 240                |
| 195/50R16 | 84         | H            | 6J             | 201                | 602                   | 500                    | 350                | 210                |
| 195/55R16 | 87         | H            | 6J             | 201                | 620                   | 545                    | 350                | 210                |
| 195/55R16 | 87         | V            | 6J             | 201                | 620                   | 545                    | 350                | 240                |
| 195/55R16 | 91 XL      | V            | 6J             | 201                | 620                   | 615                    | 340                | 240                |
| 195/55R16 | 87         | V            | 6J             | 201                | 620                   | 545                    | 350                | 240                |
| 195/60R16 | 89         | V            | 6J             | 195                | 640                   | 382                    | 350                | 240                |
| 205/50R16 | 87         | V            | 6.5J           | 214                | 612                   | 545                    | 350                | 240                |
| 205/50R16 | 87         | W            | 6.5J           | 214                | 612                   | 545                    | 350                | 270                |
| 205/50R16 | 87         | W            | 6.5J           | 214                | 612                   | 545                    | 350                | 270                |
| 205/50R16 | 91 XL      | W            | 6.5J           | 214                | 612                   | 615                    | 340                | 270                |
| 205/55R16 | 91         | W            | 6.5J           | 214                | 632                   | 615                    | 350                | 270                |



## F209

| SIZE      | LOAD INDEX | SPEED RATING | STANDARD RIM   | SECTION WIDTH (mm) | OVERALL DIAMETER (mm) | MAX LOAD CAPACITY (kg) | MAX PRESSURE (kPa) | MAX SPEED (km/h)   |
|-----------|------------|--------------|----------------|--------------------|-----------------------|------------------------|--------------------|--------------------|
| سایز      | شاخص بار   | شاخص سرعت    | رینگ استاندارد | پهنای تایر (mm)    | قطر کلی (mm)          | ظرفیت حداکثر (kg) بار  | حداکثر فشار (kPa)  | حداکثر سرعت (km/h) |
| 205/55R16 | 94 XL      | V            | 6.5J           | 214                | 632                   | 670                    | 340                | 240                |
| 205/55R16 | 91         | V            | 6.5J           | 214                | 632                   | 615                    | 350                | 240                |
| 205/55R16 | 91         | H            | 6.5J           | 214                | 632                   | 615                    | 350                | 210                |
| 205/60R16 | 92         | H            | 6J             | 209                | 652                   | 630                    | 350                | 210                |
| 205/60R16 | 92         | V            | 6J             | 209                | 652                   | 630                    | 350                | 240                |
| 205/60R16 | 96 XL      | V            | 6J             | 209                | 652                   | 710                    | 340                | 240                |
| 215/55R16 | 97 XL      | V            | 7J             | 226                | 642                   | 730                    | 340                | 240                |
| 215/55R16 | 97 XL      | W            | 7J             | 226                | 642                   | 730                    | 340                | 270                |
| 215/55R16 | 97 XL      | W            | 7J             | 226                | 642                   | 730                    | 340                | 270                |
| 215/60R16 | 95         | H            | 6.5J           | 221                | 664                   | 690                    | 350                | 210                |
| 215/60R16 | 95         | V            | 6.5J           | 221                | 664                   | 690                    | 350                | 240                |
| 215/60R16 | 99 XL      | V            | 6.5J           | 221                | 664                   | 775                    | 340                | 240                |
| 215/65R16 | 98         | H            | 6.5J           | 221                | 686                   | 750                    | 350                | 210                |
| 225/55R16 | 99 XL      | W            | 7J             | 233                | 654                   | 775                    | 340                | 270                |
| 225/55R16 | 99 XL      | V            | 7J             | 233                | 654                   | 775                    | 340                | 240                |
| 225/60R16 | 102 XL     | V            | 6.5 J          | 228                | 676                   | 850                    | 340                | 240                |
| 225/60R16 | 98         | V            | 6.5 J          | 228                | 676                   | 750                    | 350                | 240                |
| 225/60R16 | 98         | H            | 6.5 J          | 228                | 676                   | 750                    | 350                | 210                |

### high-speed stability and extra traction

Solid center rib designed for high-speed stability and extra traction

**پایداری حرکت در سرعت های بالا و چنگ زنی فوق العاده**

بلوکهای توپر و محکم مرکزی طراحی شده قابلیت پایداری حرکتی در سرعت های بالا را بهبود می بخشد.

### improve hydroplaning resistance

Four wide circumferential rain grooves improve hydroplaning resistance

**بهبود آب پیمایش**

چهار شیار پهن محیطی طراحی شده مخصوص باران آب پیمایش فوق العاده ای را به وجود آورده اند.



### improve acceleration and braking traction

Multiple independent tread blocks improve acceleration and braking traction

**بهبود شتاب گیری و ترمزگیری**

بلوکهای چندگانه مستقل رویه تایر شتاب گیری و قابلیت ترمزگیری را افزایش می دهند.

### enhances water evacuation

Shoulder grooves design enhances water evacuation

**افزایش آب پیمایش**

شیار های طراحی شده در شانه آب پیمایش مناسبی را به وجود آورده است.



**MINERVA®**  
PREMIUM QUALITY TYRES



**109**



|         |              |                  |             |        |
|---------|--------------|------------------|-------------|--------|
| Economy | High mileage | Wet traction     | Handling    | Safety |
| اقتصادی | طول عمر بالا | چسبندگی سطوح خیس | فرمان پذیری | ایمنی  |

| SIZE       | LOAD INDEX | SPEED RATING | STANDARD RIM   | SECTION WIDTH (mm) | OVERALL DIAMETER (mm) | MAX LOAD CAPACITY (kg) | MAX PRESSURE (kPa) | MAX SPEED (km/h)   |
|------------|------------|--------------|----------------|--------------------|-----------------------|------------------------|--------------------|--------------------|
| سایز       | شاخص بار   | شاخص سرعت    | رینگ استاندارد | پهنای تایر (mm)    | قطر کلی (mm)          | ظرفیت حداکثر بار (kg)  | حداکثر فشار (kPa)  | حداکثر سرعت (km/h) |
| 165/55R13  | 70         | H            | 5J             | 165                | 511                   | 335                    | 300                | 210                |
| 155R13C    | 91/89      | S            | 4.5B           | 155                | 579                   | 615/582                | 300                | 180                |
| 165/70R14C | 89/87      | R            | 5J             | 165                | 587                   | 582/545                | 300                | 170                |
| 175/70R14C | 95/93      | T            | 5J             | 175                | 599                   | 690/650                | 300                | 190                |
| 175/65R14C | 90/88      | T            | 5J             | 175                | 384                   | 600/560                | 300                | 190                |
| 185/70R13  |            |              |                |                    |                       |                        |                    |                    |

**promotes outstanding wet and dry traction**

Innovative tread silica compound promotes outstanding wet and dry traction

**ارتقا چشمگیر چنگ زنی در جاده های خشک و خیس**  
ترکیب نوآورانه سیلیکایی رویه چنگ زنی تایر در زمین های خیس و خشک را ارتقا داده است.

**Minimizes noise level**

shoulder black design minimizes noise level

**بهبود کردن صدای تایر**  
طراحی بلوکهای ناحیه شانه تر صدای تایر را کاهش می دهد.



**improves steering precision**

Reinforced shoulder and sidewall improve steering precision, response for driving fun

**قابلیت فرمان پذیری دقیق**  
شانه و دیواره تقویت شده تایر قابلیت فرمان پذیری تایر را بهبود می بخشد و رانندگی لذت بخشی را برای راننده به ارمغان می آورد.

**enhances water evacuation**

Shoulder grooves design enhances water evacuation

**افزایش آب پیمایش**  
شیار های طراحی شده شانه تایر آب پیمایش تایر را بهبود می بخشد.





**MINERVA®**  
PREMIUM QUALITY TYRES



**F109**



|         |              |                  |             |        |
|---------|--------------|------------------|-------------|--------|
| Economy | High mileage | Wet traction     | Handling    | Safety |
| اقتصادی | طول عمر بالا | چسبندگی سطوح خیس | فرمان پذیری | ایمنی  |

| SIZE      | LOAD INDEX | SPEED RATING | STANDARD RIM   | SECTION WIDTH (mm) | OVERALL DIAMETER (mm) | MAX LOAD CAPACITY (kg) | MAX PRESSURE (kPa) | MAX SPEED (km/h)   |
|-----------|------------|--------------|----------------|--------------------|-----------------------|------------------------|--------------------|--------------------|
| سایز      | شاخص بار   | شاخص سرعت    | رینگ استاندارد | پهنای تایر (mm)    | قطر کلی (mm)          | ظرفیت حداکثر بار (kg)  | حداکثر فشار (kPa)  | حداکثر سرعت (km/h) |
| 195/60R14 | 86         | H            | 6J             | 193                | 589                   | 330                    | 300                | 210                |
| 185/50R14 | 77         | V            | 6J             | 185                | 541                   | 412                    | 300                | 240                |
| 175/50R16 | 77         | V            | 5.5J           | 175                | 582                   | 412                    | 300                | 240                |

**promotes outstanding wet and dry traction**

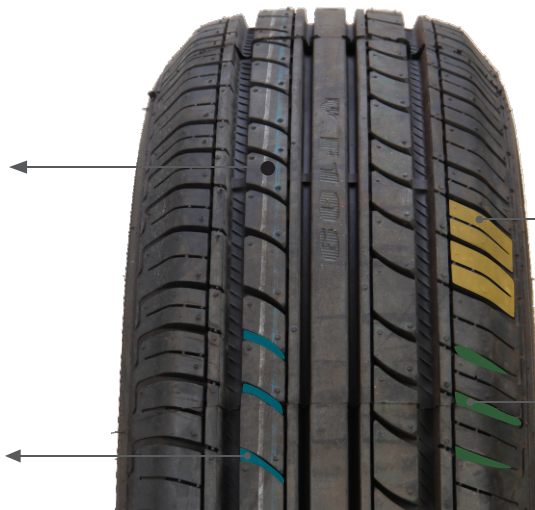
Innovative tread silica compound promotes outstanding wet and dry traction

**ارتقا چشمگیر چنگ زنی در جاده های خشک و خیس**  
ترکیب نوآورانه سیلیکایی رویه چنگ زنی تایر در زمین های خیس و خشک را ارتقا داده است.

**improves overall wet traction**

open zipe design improved overall wet traction

**بهبود چنگ زنی تایر در زمین های خیس**  
طراحی باز جانبی شکل شیار ها عملکرد تایر و چنگ زنی در زمین های خیس را بهبود می بخشد.



**improves steering precision**

Reinforced shoulder and sidewall improve steering precision, response for driving fun

**قابلیت فرمان پذیری دقیق**  
شانه و دیواره تقویت شده تایر قابلیت فرمان پذیری تایر را بهبود می بخشد و رانندگی لذت بخشی را برای راننده به ارمغان می آورد.

**enhances water evacuation**

Shoulder grooves design enhances water evacuation

**افزایش آب پیمایش**  
شیار های طراحی شده شانه تایر آب پیمایش تایر را بهبود می بخشد.



**MINERVA®**  
PREMIUM QUALITY TYRES



**F110**



| Economy | High mileage | Wet traction     | Handling    | Safety |
|---------|--------------|------------------|-------------|--------|
| اقتصادی | طول عمر بالا | چسبندگی سطوح خیس | فرمان پذیری | ایمنی  |

| SIZE      | LOAD INDEX | SPEED RATING | STANDARD RIM   | SECTION WIDTH (mm) | OVERALL DIAMETER (mm) | MAX LOAD CAPACITY (kg) | MAX PRESSURE (kPa) | MAX SPEED (km/h)   |
|-----------|------------|--------------|----------------|--------------------|-----------------------|------------------------|--------------------|--------------------|
| سایز      | شاخص بار   | شاخص سرعت    | رینگ استاندارد | پهنای تایر (mm)    | قطر کلی (mm)          | ظرفیت حداکثر بار (kg)  | حداکثر فشار (kPa)  | حداکثر سرعت (km/h) |
| 265/50R20 | 107        | V            | 8.5J           | 277                | 774                   | 975                    | 300                | 240                |
| 275/40R20 | 106 XL     | W            | 9.5 J          | 278                | 728                   | 950                    | 340                | 270                |
| 275/40R20 | 106 XL     | V            | 9.5 J          | 278                | 728                   | 950                    | 340                | 240                |
| 275/45R20 | 110 XL     | W            | 9J             | 273                | 756                   | 1060                   | 340                | 270                |
| 275/45R20 | 110 XL     | V            | 9J             | 273                | 756                   | 1060                   | 340                | 240                |
| 275/55R20 | 117 XL     | V            | 8.5 J          | 284                | 810                   | 1285                   | 340                | 240                |
| 285/50R20 | 116 XL     | V            | 9J             | 297                | 794                   | 1250                   | 340                | 240                |
| 315/35R20 | 110 XL     | V            | 11J            | 320                | 728                   | 1060                   | 340                | 240                |
| 315/35R20 | 110 XL     | W            | 11J            | 320                | 728                   | 1060                   | 340                | 270                |
| 235/30R22 | 90 XL      | W            | 8.5J           | 242                | 701                   | 600                    | 340                | 270                |
| 245/30R22 | 92 XL      | W            | 8.5 J          | 248                | 707                   | 630                    | 340                | 270                |
| 255/30R22 | 95 XL      | W            | 9J             | 260                | 713                   | 690                    | 340                | 270                |
| 265/35R22 | 102 XL     | V            | 9.5J           | 271                | 745                   | 850                    | 340                | 240                |
| 265/40R22 | 106 XL     | V            | 9.5 J          | 271                | 771                   | 950                    | 340                | 240                |
| 285/35R22 | 106 XL     | V            | 10J            | 290                | 759                   | 950                    | 340                | 240                |
| 305/40R22 | 114 XL     | V            | 11J            | 313                | 803                   | 1180                   | 340                | 240                |
| 255/30R24 | 97 XL      | V            | 9J             | 260                | 764                   | 730                    | 340                | 240                |
| 295/35R24 | 110 XL     | V            | 10.5J          | 301                | 816                   | 1060                   | 340                | 240                |
| 295/40R24 | 114 XL     | V            | 10.5J          | 301                | 846                   | 1180                   | 340                | 240                |
| 305/30R26 | 109 XL     | V            | 11J            | 313                | 844                   | 1030                   | 340                | 240                |
| 305/35R24 | 112 XL     | V            | 11J            | 313                | 824                   | 1120                   | 340                | 240                |
| 325/35R28 | 120 XL     | V            | 11.5 J         | 331                | 939                   | 1400                   | 340                | 240                |



**MINERVA®**  
PREMIUM QUALITY TYRES

## F110

### enhances sports handling

V-shape directional design enhances sports handling

**افزایش قابلیت حرکتی در خودروهای اسپرت**  
طرح جهت دار V شکل رویه تایر قابلیت کنترل حرکتی در سرعت های بالا را در خودروهای اسپرت افزایش می دهد.

### design enhances water evacuation

Shoulder grooves design enhances water evacuation

**بهبود آب پیمایش تایر**  
طراحی شیارهای ناحیه شانه تایر آب پیمایش آن را افزایش داده است.



### high-speed stability and extra traction

Solid center rib designed for high-speed stability and extra traction

**بهبود پایداری حرکتی در سرعت های بالا**  
شیارهای توپر و محکم مرکزی طراحی شده پایداری حرکتی در سرعت های بالا را افزایش داده و چنگ زنی را دو چندان کرده است.

### improves stability and lifespan

Reinforced sidewall construction improves stability and lifespan

**بهبود طول عمر تایر**  
تقویت ساختار دیواره دیواره تایر پایداری حرکتی و عمر تایر را افزایش داده است.







**MINERVA®**  
PREMIUM QUALITY TYRES



**F114**



Handling

فرمان پذیری



Silence

تولید صدای کم



Wet traction

چسبندگی سطوح خیس



Safety

ایمنی

| SIZE      | LOAD INDEX | SPEED RATING | STANDARD RIM   | SECTION WIDTH (mm) | OVERALL DIAMETER (mm) | MAX LOAD CAPACITY (kg) | MAX PRESSURE (kPa) | MAX SPEED (km/h)   |
|-----------|------------|--------------|----------------|--------------------|-----------------------|------------------------|--------------------|--------------------|
| سایز      | شاخص بار   | شاخص سرعت    | رینگ استاندارد | پهنای تایر (mm)    | قطر کلی (mm)          | ظرفیت حداکثر بار (kg)  | حداکثر فشار (kPa)  | حداکثر سرعت (km/h) |
| 175/60R13 | 77         | H            | 5B             | 175                | 541                   | 412                    | 300                | 210                |
| 205/60R14 | 88         | T            | 6J             | 205                | 602                   | 560                    | 340                | 190                |



### promotes outstanding wet and dry traction

Innovative tread silica compound promotes outstanding wet and dry traction

**ارتقا، چشمگیر چنگ زنی در جاده های خشک و خیس**  
ترکیب نوآورانه سیلیکایی رویه چنگ زنی تایر در زمین های خیس و خشک را ارتقا داده است.

### improves hydroplaning resistance

Four wide circumferential rain grooves improve hydroplaning resistance.

**بهبود آب پیمایش خوب**  
چهار شیار پهن محیطی مقاومت آب پیمایش خوبی را فراهم می آورد.



### improves steering precision

Reinforced shoulder and sidewall improve steering precision, response for driving fun

**قابلیت فرمان پذیری دقیق**  
شانه و دیواره تقویت شده تایر قابلیت فرمان پذیری تایر را بهبود می بخشد و رانندگی لذت بخشی را برای راننده به ارمغان می آورد.

### enhances water evacuation

Shoulder grooves design enhances water evacuation

**افزایش آب پیمایش**  
شیار های طراحی شده شانه تایر آب پیمایش تایر را بهبود می بخشد.



# MINERVA<sup>®</sup>

PREMIUM QUALITY TYRES





**MINERVA®**  
PREMIUM QUALITY TYRES



**F205**



| Handling    | Silence       | Wet traction     | Asymmetric | Safety |
|-------------|---------------|------------------|------------|--------|
| فرمان پذیری | تولید صدای کم | چسبندگی سطوح خیس | نامتقارن   | ایمنی  |

| SIZE       | LOAD INDEX | SPEED RATING | STANDARD RIM   | SECTION WIDTH (mm) | OVERALL DIAMETER (mm) | MAX LOAD CAPACITY (kg) | MAX PRESSURE (kPa) | MAX SPEED (km/h)   |
|------------|------------|--------------|----------------|--------------------|-----------------------|------------------------|--------------------|--------------------|
| سایز       | شاخص بار   | شاخص سرعت    | رینگ استاندارد | پهنای تایر (mm)    | قطر کلی (mm)          | ظرفیت حداکثر بار (kg)  | حداکثر فشار (kPa)  | حداکثر سرعت (km/h) |
| 195/45R15  | 78         | V            | 6.5J           | 195                | 557                   | 425                    | 350                | 240                |
| 165/45R16  | 74XL       | V            |                |                    |                       |                        |                    |                    |
| 195/45R16  | 84 XL      | V            | 6.5J           | 195                | 582                   | 500                    | 340                | 240                |
| 205/45ZR16 | 87 XL      | W            | 7J             | 206                | 590                   | 545                    | 340                | 270                |
| 215/45R16  | 86         | H            | 7J             | 213                | 600                   | 530                    | 350                | 210                |
| 215/45R16  | 90 XL      | V            | 7J             | 213                | 600                   | 600                    | 340                | 240                |
| 225/50ZR16 | 92         | W            |                |                    |                       |                        |                    |                    |
| 195/40ZR17 | 81XL       | W            |                |                    |                       |                        |                    |                    |
| 195/45ZR17 | 85 XL      | W            | 6.5J           | 195                | 608                   | 515                    | 340                | 270                |
| 205/40ZR17 | 84 XL      | W            | 7.5J           | 212                | 596                   | 500                    | 340                | 270                |
| 205/45ZR17 | 88 XL      | W            | 7J             | 206                | 616                   | 560                    | 340                | 270                |
| 205/50ZR17 | 93 XL      | W            | 6.5J           | 214                | 638                   | 650                    | 340                | 270                |
| 205/55ZR17 | 95 XL      | W            | 6.5J           | 214                | 658                   | 690                    | 340                | 270                |
| 215/40ZR17 | 87 XL      | Y            | 7.5J           | 218                | 604                   | 545                    | 340                | 300                |
| 215/40ZR17 | 87 XL      | W            | 7.5J           | 218                | 604                   | 545                    | 340                | 270                |
| 215/45ZR17 | 91 XL      | Y            | 7J             | 213                | 626                   | 615                    | 340                | 300                |
| 215/50ZR17 | 91         | W            | 7J             | 226                | 648                   | 615                    | 350                | 270                |
| 215/50ZR17 | 95 XL      | W            | 7J             | 226                | 648                   | 690                    | 340                | 270                |
| 215/55ZR17 | 98 XL      | W            | 7J             | 226                | 668                   | 750                    | 340                | 270                |
| 225/40ZR17 | 94         | W            |                |                    |                       |                        |                    |                    |
| 225/45ZR17 | 91         | Y            | 7.5J           | 225                | 634                   | 615                    | 350                | 300                |
| 225/45ZR17 | 94 XL      | Y            | 7.5J           | 225                | 634                   | 670                    | 340                | 300                |
| 225/50ZR17 | 94         | W            | 7J             | 233                | 658                   | 670                    | 350                | 270                |
| 225/50ZR17 | 98 XL      | Y            | 7J             | 233                | 658                   | 750                    | 340                | 300                |
| 225/55ZR17 | 97         | W            | 7J             | 233                | 680                   | 730                    | 350                | 270                |
| 225/55ZR17 | 101 XL     | W            | 7J             | 233                | 680                   | 825                    | 340                | 270                |
| 235/45ZR17 | 97 XL      | Y            | 8J             | 236                | 644                   | 730                    | 340                | 300                |
| 235/55ZR17 | 103 XL     | W            | 7.5J           | 245                | 690                   | 875                    | 340                | 270                |
| 245/40ZR17 | 95 XL      | W            | 8.5J           | 248                | 628                   | 690                    | 340                | 270                |
| 245/45ZR17 | 99 XL      | W            | 8J             | 243                | 652                   | 775                    | 340                | 270                |
| 205/40ZR18 | 86 XL      | Y            |                |                    |                       |                        |                    |                    |
| 215/35ZR18 | 84 XL      | W            | 7.5J           | 218                | 607                   | 500                    | 340                | 270                |



**MINERVA**<sup>®</sup>  
PREMIUM QUALITY TYRES

## F205

| SIZE       | LOAD INDEX | SPEED RATING | STANDARD RIM   | SECTION WIDTH (mm) | OVERALL DIAMETER (mm) | MAX LOAD CAPACITY (kg) | MAX PRESSURE (kPa) | MAX SPEED (km/h)   |
|------------|------------|--------------|----------------|--------------------|-----------------------|------------------------|--------------------|--------------------|
| سایز       | شاخص بار   | شاخص سرعت    | رینگ استاندارد | پهنای تایر (mm)    | قطر کلی (mm)          | ظرفیت حداکثر (kg) بار  | حداکثر فشار (kPa)  | حداکثر سرعت (km/h) |
| 215/40ZR18 | 89 XL      | Y            | 7.5J           | 218                | 629                   | 580                    | 340                | 300                |
| 215/45ZR18 | 93 XL      | Y            | 7J             | 213                | 651                   | 650                    | 340                | 300                |
| 215/50ZR18 | 92         | W            |                |                    |                       |                        |                    |                    |
| 225/35ZR18 | 87         | Y            |                |                    |                       |                        |                    |                    |
| 225/40ZR18 | 92 XL      | Y            | 8J             | 230                | 637                   | 630                    | 340                | 300                |
| 225/45ZR18 | 95 XL      | Y            | 7.5J           | 225                | 659                   | 690                    | 340                | 300                |
| 225/50ZR18 | 99 XL      | W            | 8J             | 225                | 683                   | 775                    | 340                | 270                |
| 235/40ZR18 | 95 XL      | W            | 8.5 J          | 241                | 645                   | 690                    | 340                | 270                |
| 235/40ZR18 | 95 XL      | Y            | 8.5 J          | 241                | 645                   | 690                    | 340                | 300                |
| 235/45ZR18 | 98 XL      | W            | 8J             | 236                | 669                   | 750                    | 340                | 270                |
| 235/45ZR18 | 98 XL      | Y            | 8J             | 236                | 669                   | 750                    | 340                | 300                |
| 235/50ZR18 | 97         | W            | 7.5J           | 245                | 693                   | 730                    | 350                | 270                |
| 235/50ZR18 | 101 XL     | Y            | 7.5J           | 245                | 693                   | 825                    | 340                | 300                |
| 245/35ZR18 |            |              |                |                    |                       |                        |                    |                    |
| 245/40ZR18 | 97 XL      | Y            | 8.5J           | 248                | 653                   | 730                    | 340                | 300                |
| 245/45ZR18 | 100 XL     | W            | 8J             | 243                | 677                   | 800                    | 340                | 270                |
| 245/45ZR18 | 100 XL     | Y            | 8J             | 243                | 677                   | 800                    | 340                | 300                |
| 245/50ZR18 | 104 XL     | W            | 8J             | 245                | 701                   | 900                    | 340                | 270                |
| 255/45ZR18 | 103 XL     | W            | 8.5J           | 255                | 687                   | 875                    | 340                | 270                |
| 255/45ZR18 | 103 XL     | Y            | 8.5J           | 255                | 687                   | 875                    | 340                | 300                |
| 255/35ZR18 | 94 XL      | W            | 9J             | 260                | 635                   | 670                    | 340                | 270                |
| 255/35ZR18 | 94 XL      | Y            | 9J             | 260                | 635                   | 670                    | 340                | 300                |
| 265/35ZR18 | 97 XL      | W            | 9.5J           | 271                | 643                   | 730                    | 340                | 270                |
| 265/35ZR18 | 97 XL      | Y            | 9.5J           | 271                | 643                   | 730                    | 340                | 300                |
| 205/55ZR19 | 97 XL      | W            |                |                    |                       |                        |                    |                    |
| 215/35ZR19 | 85 XL      | Y            | 7.5J           | 218                | 633                   | 515                    | 340                | 300                |
| 225/35ZR19 | 88 XL      | W            | 8J             | 230                | 641                   | 560                    | 340                | 270                |
| 225/35ZR19 | 88 XL      | Y            | 8J             | 230                | 641                   | 560                    | 340                | 300                |
| 225/40ZR19 | 93 XL      | Y            | 8J             | 230                | 663                   | 650                    | 340                | 300                |
| 225/45ZR19 | 96 XL      | Y            | 7.5J           | 225                | 685                   | 710                    | 340                | 300                |
| 235/35ZR19 | 91 XL      | Y            | 8.5J           | 241                | 647                   | 615                    | 340                | 300                |
| 235/40ZR19 | 96 XL      | Y            | 8.5J           | 241                | 671                   | 710                    | 340                | 300                |
| 235/45ZR19 | 99 XL      | Y            | 8.5 J          | 235                | 693                   | 775                    | 340                | 300                |
| 235/50ZR19 | 103 XL     | Y            | 8.5 J          | 235                | 719                   | 587                    | 340                | 300                |
| 245/35ZR19 | 93 XL      | Y            | 8.5 J          | 248                | 655                   | 650                    | 340                | 300                |
| 245/40ZR19 | 98 XL      | W            | 8.5J           | 248                | 679                   | 750                    | 340                | 270                |
| 245/40ZR19 | 98 XL      | Y            | 8.5J           | 248                | 679                   | 750                    | 340                | 300                |
| 245/45ZR19 | 102 XL     | Y            | 8J             | 243                | 703                   | 850                    | 340                | 300                |
| 245/45ZR19 | 102 XL     | W            | 8J             | 243                | 703                   | 850                    | 340                | 270                |
| 255/30ZR19 | 91 XL      | W            | 9J             | 260                | 637                   | 615                    | 340                | 270                |
| 255/30ZR19 | 91 XL      | Y            | 9J             | 260                | 637                   | 615                    | 340                | 300                |





## F205

| SIZE       | LOAD INDEX | SPEED RATING | STANDARD RIM   | SECTION WIDTH (mm) | OVERALL DIAMETER (mm) | MAX LOAD CAPACITY (kg) | MAX PRESSURE (kPa) | MAX SPEED (km/h)   |
|------------|------------|--------------|----------------|--------------------|-----------------------|------------------------|--------------------|--------------------|
| سایز       | شاخص بار   | شاخص سرعت    | رینگ استاندارد | پهنای تایر (mm)    | قطر کلی (mm)          | ظرفیت حداکثر بار (kg)  | حداکثر فشار (kPa)  | حداکثر سرعت (km/h) |
| 215/45ZR20 | 95 XL      | Y            |                |                    |                       |                        |                    |                    |
| 255/35ZR19 | 96 XL      | Y            | 9J             | 260                | 661                   | 710                    | 340                | 300                |
| 255/40ZR19 | 100 XL     | Y            | 9J             | 260                | 687                   | 800                    | 340                | 300                |
| 255/45ZR19 | 96 XL      | Y            | 7.5J           | 225                | 685                   | 710                    | 340                | 300                |
| 265/30ZR19 | 93 XL      | W            | 9.5J           | 271                | 643                   | 650                    | 340                | 270                |
| 265/30ZR19 | 93 XL      | Y            | 9.5J           | 271                | 643                   | 650                    | 340                | 300                |
| 275/30ZR19 | 96 XL      | Y            | 9.5J           | 278                | 649                   | 710                    | 340                | 300                |
| 275/35ZR19 | 100 XL     | Y            | 9.5J           | 527                | 619                   | 800                    | 340                | 300                |
| 275/40ZR19 | 105 XL     | Y            | 9.5J           | 278                | 703                   | 925                    | 340                | 300                |
| 285/45ZR19 | 111 XL     | W            | 9.5J           | 285                | 739                   | 1090                   | 340                | 270                |
| 285/45ZR19 | 111 XL     | Y            | 9.5J           | 285                | 739                   | 1090                   | 340                | 300                |
| 195/55R20  | 95XL       | H            |                |                    |                       |                        |                    |                    |
| 225/35ZR20 | 90 XL      | Y            | 8J             | 230                | 666                   | 600                    | 340                | 300                |
| 235/35ZR20 | 92XL       | Y            |                |                    |                       |                        |                    |                    |
| 245/35ZR20 | 95 XL      | Y            | 8.5J           | 248                | 680                   | 690                    | 340                | 300                |
| 245/45ZR20 | 103 XL     | Y            | 8J             | 243                | 728                   | 875                    | 340                | 300                |
| 245/40ZR20 | 99 XL      | Y            | 8.5J           | 248                | 704                   | 775                    | 340                | 300                |
| 245/45ZR20 | 103 XL     | W            | 8J             | 243                | 728                   | 875                    | 340                | 270                |
| 255/30ZR20 | 92 XL      | Y            | 9J             | 260                | 662                   | 630                    | 340                | 300                |
| 255/35ZR20 | 97 XL      | Y            | 9J             | 260                | 686                   | 730                    | 340                | 300                |
| 255/40ZR20 | 101 XL     | Y            | 9J             | 255                | 711                   | 925                    | 340                |                    |
| 255/45ZR20 | 105 XL     | W            | 9J             | 255                | 737                   | 925                    | 340                | 270                |
| 265/30ZR20 | 94 XL      | Y            |                |                    |                       |                        |                    |                    |
| 265/40ZR20 | 104 XL     | Y            | 9.5J           | 265                | 719                   | 900                    | 340                | 300                |
| 275/30ZR20 | 97 XL      | Y            |                |                    |                       |                        |                    |                    |
| 275/35ZR20 | 102 XL     | Y            | 9.5J           | 278                | 700                   | 850                    | 340                | 300                |
| 285/35ZR20 | 104 XL     | Y            |                |                    |                       |                        |                    |                    |

### maintain noise performance

Asymmetrical non-directional tread pattern allows cross-rotation to maintain noise performance

#### بهبود صدای تولیدی

طراحی نامتقارن غیر جهت دار رویه تایر قابلیت کاهش صدای تایر در چرخش هارابهیود می بخشد.

### enhances water evacuation

Open shoulder design enhances water evacuation

#### آب پیمایش مناسب

طرح باز شیارهای شانه تایر آب پیمایش تایر را افزایش می دهد.



### reduces cabin noise

Closed shoulder design limits noise resonance in tread area which further reduces cabin noise

#### کاهش صدای اتاق خودرو

شیارهای بسته در ناحیه شانه تایر پدیده تشدید صدا را کاهش داده و باعث کاهش صدای اتاق خودرو می شود.

### improves overall wet performance

Streamlined cross ditch design improves overall wet performance

#### بهبود عملکرد در زمین های خیس

طراحی مورب شیارهای مرکزی رویه تایر عملکرد تایر را در شرایط جاده های خیس بهبود می بخشد.



**MINERVA**<sup>®</sup>  
PREMIUM QUALITY TYRES





**MINERVA®**  
PREMIUM QUALITY TYRES



**ECOSPEED SUV**



| Sport Utility | Handling    | Wet traction     | Stone-ejector | Safety |
|---------------|-------------|------------------|---------------|--------|
| تایر تیونینگ  | فرمان پذیری | چسبندگی سطوح خیس | پرتاب سنگ     | ایمنی  |

| SIZE       | LOAD INDEX | SPEED RATING | STANDARD RIM   | SECTION WIDTH (mm) | OVERALL DIAMETER (mm) | MAX LOAD CAPACITY (kg) | MAX PRESSURE (kPa) | MAX SPEED (km/h)   |
|------------|------------|--------------|----------------|--------------------|-----------------------|------------------------|--------------------|--------------------|
| سایز       | شاخص بار   | شاخص سرعت    | رینگ استاندارد | پهنای تایر (mm)    | قطر کلی (mm)          | ظرفیت حداکثر بار (kg)  | حداکثر فشار (kPa)  | حداکثر سرعت (km/h) |
| 215/65R16  | 98         | H            | 6.5J           | 221                | 686                   | 750                    | 350                | 210                |
| 225/70R16  | 103        | V            | 6.5J           | 228                | 722                   | 875                    | 350                | 240                |
| 235/60R16  | 100        | H            | 7J             | 240                | 688                   | 800                    | 350                | 210                |
| 265/70R16  | 112        | H            | 8J             | 272                | 778                   | 1120                   | 300                | 210                |
| 275/70R16  | 114        | H            | 8J             | 279                | 792                   | 1180                   | 300                | 210                |
| 215/60R17  | 100 XL     | V            | 6.5J           | 221                | 690                   | 800                    | 340                | 240                |
| 225/60R17  | 99         | H            | 6.5J           | 228                | 702                   | 775                    | 350                | 210                |
| 225/65R17  | 102        | H            | 6.5J           | 228                | 724                   | 850                    | 350                | 210                |
| 255/65R17  | 110        | H            | 7.5J           | 260                | 764                   | 1060                   | 350                | 210                |
| 235/60R17  | 102        | H            | 8.5J           | 240                | 714                   | 850                    |                    | 210                |
| 235/65R17  | 108 XL     | V            | 7J             | 240                | 738                   | 1000                   | 340                | 240                |
| 245/65R17  | 111 XL     | H            | 7J             | 248                | 750                   | 1090                   | 340                | 210                |
| 265/65R17  | 112        | H            | 8J             | 272                | 776                   | 1120                   | 300                | 210                |
| 265/70R17  | 115        | H            | 8J             | 272                | 804                   | 1215                   | 300                | 210                |
| 285/65R17  | 116        | H            | 8.5J           | 292                | 802                   | 1250                   | 300                | 210                |
| 215/55R18  | 99 XL      | V            | 7J             | 226                | 693                   | 775                    | 340                | 240                |
| 225/55R18  | 98         | V            | 7J             | 233                | 705                   | 750                    | 350                | 240                |
| 255/55R18  | 109 XL     | W            | 8J             | 265                | 737                   | 1030                   | 340                | 270                |
| 225/60R18  | 100        | V            | 6.5J           | 228                | 727                   | 800                    | 350                | 240                |
| 255/60R18  | 112 XL     | V            | 7.5J           | 260                | 763                   | 1120                   | 340                | 240                |
| 235/55R18  | 100        | V            | 7.5J           | 245                | 715                   | 800                    | 350                | 240                |
| 235/60R18  | 107 XL     | W            | 7J             | 240                | 739                   | 975                    | 340                | 270                |
| 285/60R18  | 120 XL     | H            | 8.5J           | 292                | 799                   | 1400                   | 300                | 210                |
| 225/55R19  | 99         | V            | 7J             | 233                | 731                   | 775                    | 350                | 240                |
| 235/55R19  | 105 XL     | W            | 7.5J           | 245                | 741                   | 925                    | 340                | 270                |
| 245/55R19  | 107 XL     | W            | 7.5J           | 253                | 753                   | 975                    | 340                | 270                |
| 255/50R19  | 107 XL     | W            | 8J             | 265                | 739                   | 975                    | 340                | 270                |
| 255/55R19  | 111 XL     | W            | 8J             | 265                | 763                   | 1090                   | 340                | 270                |
| 265/50ZR19 | 110 XL     | Y            | 8.5J           | 277                | 749                   | 1060                   | 340                | 300                |
| 275/45ZR19 | 108 XL     | Y            | 8.5J           | 277                | 772                   | 1000                   | 340                | 300                |
| 235/55R20  | 102        | W            | 8J             | 265                | 767                   | 830                    | 340                | 270                |
| 255/50R20  | 109 XL     | W            | 8J             | 265                | 767                   | 1030                   | 340                | 270                |





**MINERVA**<sup>®</sup>  
PREMIUM QUALITY TYRES

## ECOSPEED SUV

| SIZE       | LOAD INDEX | SPEED RATING | STANDARD RIM   | SECTION WIDTH (mm) | OVERALL DIAMETER (mm) | MAX LOAD CAPACITY (kg) | MAX PRESSURE (kPa) | MAX SPEED (km/h)   |
|------------|------------|--------------|----------------|--------------------|-----------------------|------------------------|--------------------|--------------------|
| سایز       | شاخص بار   | شاخص سرعت    | رینگ استاندارد | پهنای تایر (mm)    | قطر کلی (mm)          | ظرفیت حداکثر بار (kg)  | حداکثر فشار (kPa)  | حداکثر سرعت (km/h) |
| 255/55R20  | 110 XL     | W            | 8J             | 265                | 788                   | 1060                   | 340                | 270                |
| 265/45R20  | 108 XL     | Y            | 9J             | 266                | 746                   | 1000                   | 340                | 300                |
| 265/50ZR20 | 111 XL     | W            | 8.5J           | 277                | 774                   | 1090                   | 340                | 270                |
| 275/40ZR20 | 106 XL     | Y            | 9.5J           | 278                | 728                   | 950                    | 340                | 300                |
| 275/45ZR20 | 110 XL     | Y            | 9J             | 273                | 756                   | 1060                   | 340                | 300                |
| 275/50ZR20 | 113 XL     | Y            | 8.5J           | 284                | 784                   | 1150                   | 340                | 300                |
| 275/55ZR20 | 117 XL     | W            | 8.5J           | 284                | 810                   | 1285                   | 340                | 270                |
| 275/60R20  | 119 XL     | XL           | 8J             | 279                | 838                   | 1360                   | 340                | 270                |
| 285/50ZR20 | 116 XL     | W            | 9J             | 297                | 794                   | 1250                   | 340                | 270                |
| 295/40ZR20 | 110 XL     | Y            | 9.5J           | 301                | 744                   | 1060                   | 340                | 270                |
| 305/40ZR20 | 112 XL     | Y            | 10.5J          | 320                | 752                   | 1120                   | 340                | 300                |
| 315/35ZR20 | 110 XL     | Y            | 11J            | 253                | 728                   | 1060                   | 340                | 270                |
| 245/35ZR21 | 96 XL      | Y            | 8J             | 253                | 706                   | 710                    | 340                | 300                |
| 245/40ZR21 | 100 XL     | Y            | 8J             | 265                | 729                   | 800                    | 340                | 300                |
| 255/40R21  | 102 XL     | Y            | 8.5J           | 271                | 737                   | 850                    | 340                | 300                |
| 265/40ZR21 | 105 XL     | Y            | 2.5J           | 266                | 745                   | 925                    | 340                | 300                |
| 265/45ZR21 | 108 XL     | Y            | 9J             | 278                | 771                   | 1000                   | 300                | 300                |
| 275/30ZR21 | 98 XL      | Y            | 2.5J           | 278                | 699                   | 750                    | 340                | 300                |
| 275/35ZR21 | 103 XL     | Y            | 2.5J           | 278                | 726                   | 875                    | 340                | 300                |
| 275/40ZR21 | 107 XL     | Y            | 9.5J           | 278                | 753                   | 975                    | 340                | 300                |
| 275/45ZR21 | 110 XL     | Y            | 9J             | 273                | 781                   | 1060                   | 340                | 300                |
| 285/40ZR21 | 109 XL     | Y            | 10J            | 290                | 000                   | 1030                   | 340                | 300                |
| 285/45ZR21 | 113 XL     | Y            | 10J            | 290                | 000                   | 1150                   | 340                | 300                |
| 315/35ZR21 | 111 XL     | Y            | 11J            | 320                | 000                   | 1090                   | 340                | 300                |
| 315/40ZR21 | 115 XL     | Y            | 11J            | 320                | 000                   | 1215                   | 340                | 300                |
| 295/35ZR21 | 107 XL     | Y            | 10.5J          | 301                | 739                   | 975                    | 340                | 300                |
| 295/40ZR21 | 111 XL     | Y            | 10.5J          | 301                | 769                   | 1090                   | 340                | 300                |
| 265/35ZR22 | 102 XL     | Y            | 9J             | 272                | 744                   | 850                    | 340                | 300                |
| 265/40ZR22 | 106 XL     | Y            | 9J             | 272                | 770                   | 950                    | 340                | 300                |
| 275/40ZR22 | 108 XL     | Y            | 9.5J           | 278                | 779                   | 1000                   | 340                | 300                |
| 285/35ZR22 | 106 XL     | Y            | 10J            | 290                | 759                   | 950                    | 340                | 300                |
| 285/40ZR22 | 110 XL     | Y            |                |                    |                       | 1060                   | 340                | 300                |
| 285/45ZR22 | 114 XL     | Y            | 9.5J           | 285                | 815                   | 1180                   | 340                | 300                |



**MINERVA®**  
PREMIUM QUALITY TYRES

## ECOSPEED SUV

### promotes outstanding wet and dry traction

Innovative tread silica compound promotes outstanding wet and dry traction

**ارتقا چشمگیر چنگ زنی در جاده های خشک و خیس**  
ترکیب نوآورانه سیلیکایی رویه چنگ زنی تایر در زمین های خیس و خشک را ارتقا داده است.

### improves overall wet traction

"Z" shape design improved overall wet traction

**بهبود چنگ زنی تایر در زمین های خیس**  
طراحی Z شکل شیارها عملکرد تایر و چنگ زنی در زمین های خیس را بهبود می بخشد.



### improves steering precision

Reinforced shoulder and sidewall improve steering precision, response for driving fun

**قابلیت فرمان پذیری دقیق**  
شانه و دیواره تقویت شده تایر قابلیت فرمان پذیری تایر را بهبود می بخشد و رانندگی لذت بخشی را برای راننده به ارمغان می آورد.

### enhances water evacuation

Shoulder grooves design enhances water evacuation

**افزایش آب پیمایش**  
شیارهای طراحی شده شانه تایر آب پیمایش تایر را بهبود می بخشد.





OFF ROAD  
**4X4**  
PTC GROUP







**MINERVA®**  
PREMIUM QUALITY TYRES



**ECOSPEED A/T**



|         |              |                  |             |        |
|---------|--------------|------------------|-------------|--------|
| Economy | High mileage | Wet traction     | Handling    | Safety |
| اقتصادی | طول عمر بالا | چسبندگی سطوح خیس | فرمان پذیری | ایمنی  |

| SIZE      | LOAD INDEX | SPEED RATING | STANDARD RIM   | SECTION WIDTH (mm) | OVERALL DIAMETER (mm) | MAX LOAD CAPACITY (kg) | MAX PRESSURE (kPa) | MAX SPEED (km/h)   |
|-----------|------------|--------------|----------------|--------------------|-----------------------|------------------------|--------------------|--------------------|
| سایز      | شاخص بار   | شاخص سرعت    | رینگ استاندارد | پهنای تایر (mm)    | قطر کلی (mm)          | ظرفیت حداکثر بار (kg)  | حداکثر فشار (kPa)  | حداکثر سرعت (km/h) |
| 235/75R15 | 109 XL     | T            | 6.5J           | 235                | 733                   | 1030                   | 340                | 190                |
| 255/70R15 | 112 XL     | H            | 7.5J           | 260                | 739                   | 1120                   | 340                | 210                |
| 265/70R15 | 112        | H            | 8J             | 272                | 753                   | 1120                   | 300                | 210                |
| 215/70R16 | 100        | H            | 6.5J           | 221                | 708                   | 800                    | 300                | 210                |

### improve self-cleaning performance

Stone-ejector elements minimize rock retention and improve self-cleaning performance

#### بهبود عملکرد خود پاک کنندگی

طراحی رویه سنگ پاران تایر عملکرد دفع سنگ در رویه را افزایش داده و خود پاک کنندگی تایر را بهبود می بخشد.

### improve tyre wear and mileage

Rigid tread blocks and unique tread compound improves tyre wear and mileage

#### بهبود سایش و دوام تایر

بلوکهای سخت با آمیزه های منحصربفرد طراحی شده رویه تایر مقاومت سایشی تایر و در نتیجه طول عمر تایر را افزایش می دهد.



### improve steering precision

Reinforced shoulder and sidewall improve steering precision, response for driving fun

#### بهبود فرمانپذیری تایر

تقویت شانه و دیواره تایر فرمانپذیری تایر را افزایش داده و رانندگی لذت بخشی را فراهم می آورد.

### improve stability and lifetime

Reinforced sidewall construction improves stability and lifetime

#### بهبود طول عمر و پایداری حرکتی

تقویت ساختار دیواره تایر طول عمر و پایداری حرکتی را بهبود می بخشد.



**MINERVA®**  
PREMIUM QUALITY TYRES



**ECOSPEED2 A/T**



| Economy | High mileage | Wet traction     | Handling    | Safety |
|---------|--------------|------------------|-------------|--------|
| اقتصادی | طول عمر بالا | چسبندگی سطوح خیس | فرمان پذیری | ایمنی  |

| SIZE        | LOAD INDEX | SPEED RATING | STANDARD RIM   | SECTION WIDTH (mm) | OVERALL DIAMETER (mm) | MAX LOAD CAPACITY (kg) | MAX PRESSURE (kPa) | MAX SPEED (km/h)   |
|-------------|------------|--------------|----------------|--------------------|-----------------------|------------------------|--------------------|--------------------|
| سایز        | شاخص بار   | شاخص سرعت    | رینگ استاندارد | پهنای تایر (mm)    | قطر کلی (mm)          | ظرفیت حداکثر بار (kg)  | حداکثر فشار (kPa)  | حداکثر سرعت (km/h) |
| 235/75R15   | 109 XL     | T            | 6.5J           | 235                | 733                   | 1030                   | 340                | 190                |
| 255/70R15   | 112 XL     | H            | 7.5J           | 260                | 739                   | 1120                   | 340                | 210                |
| 265/70R15   | 112        | H            | 8J             | 272                | 753                   | 1120                   | 300                | 210                |
| 215/75R15   | 100        | S            | 6.5J           | 215                | 704                   | 800                    | 475                | 180                |
| 30X9.5R15   | 104        | S            | 8.5J           |                    |                       | 900                    | 450                | 180                |
| 215/65R16   | 98         | T            | 6.5J           | 215                | 686                   | 750                    | 350                | 190                |
| 215/70R16   | 100        | H            | 6.5J           | 221                | 708                   | 800                    | 300                | 210                |
| 235/60R16   | 104        | H            | 7.5J           | 240                | 688                   | 900                    | 300                | 190                |
| 245/75R16   | 111        | T            | 7.5J           | 248                | 774                   | 1090                   | 300                | 190                |
| 255/70R16   | 111        | T            | 7.5J           | 260                | 778                   | 1090                   | 300                | 190                |
| 265/70R16   | 112        | T            | 8J             | 272                | 778                   | 1120                   | 300                | 190                |
| 265/75R16   | 116        | T            | 7.5J           | 267                | 804                   | 1260                   | 300                | 190                |
| LT245/75R16 | 120/116    | S            | 7.5J           | 248                | 774                   | 1380/1260              | 550                | 180                |
| LT265/75R16 | 123/120    | R            | 7.5J           | 267                | 804                   | 1550/1400              | 550                | 170                |
| LT285/75R16 | 126/123    | R            | 8J             | 286                | 834                   | 1700/1550              | 550                | 170                |
| 225/65R17   | 102        | T            | 6.5J           | 228                | 724                   | 850                    | 450                | 190                |
| 265/70R17   | 115        | T            | 8J             | 272                | 804                   | 1215                   | 460                | 190                |
| LT265/70R17 | 121/118S   | R            | 8J             | 272                | 804                   | 1450/1320              | 550                | 170                |
| 265/65R17   | 112        | T            | 8J             | 272                | 776                   | 1120                   | 460                | 190                |
| LT275/65R18 | 123/120    | S            | 8J             | 272                | 827                   | 1550/1400              | 550                | 180                |
| LT265/60R18 | 119/116    | R            | 8J             | 292                | 799                   | 1360/1260              | 550                | 170                |
| LT265/50R20 | 121/118    | R            | 8.5J           | 272                | 772                   | 1450/1320              | 550                | 170                |
| LT275/55R20 |            |              |                |                    |                       |                        |                    |                    |
| LT285/50R20 | 119/116    | R            | 9J             | 286                | 792                   | 1360/1320              | 550                |                    |



**MINERVA**<sup>®</sup>  
PREMIUM QUALITY TYRES

**ECOSPEED2 A/T**



Much thicker sidewalls avoid snagging and splitting.

**دیواره ضخیم طراحی شده از پارگی**  
آن هنگام گیر کردن در مسیرهای صعب العبور جلوگیری می کند.

Open shoulder grooves design enhances water evacuation.

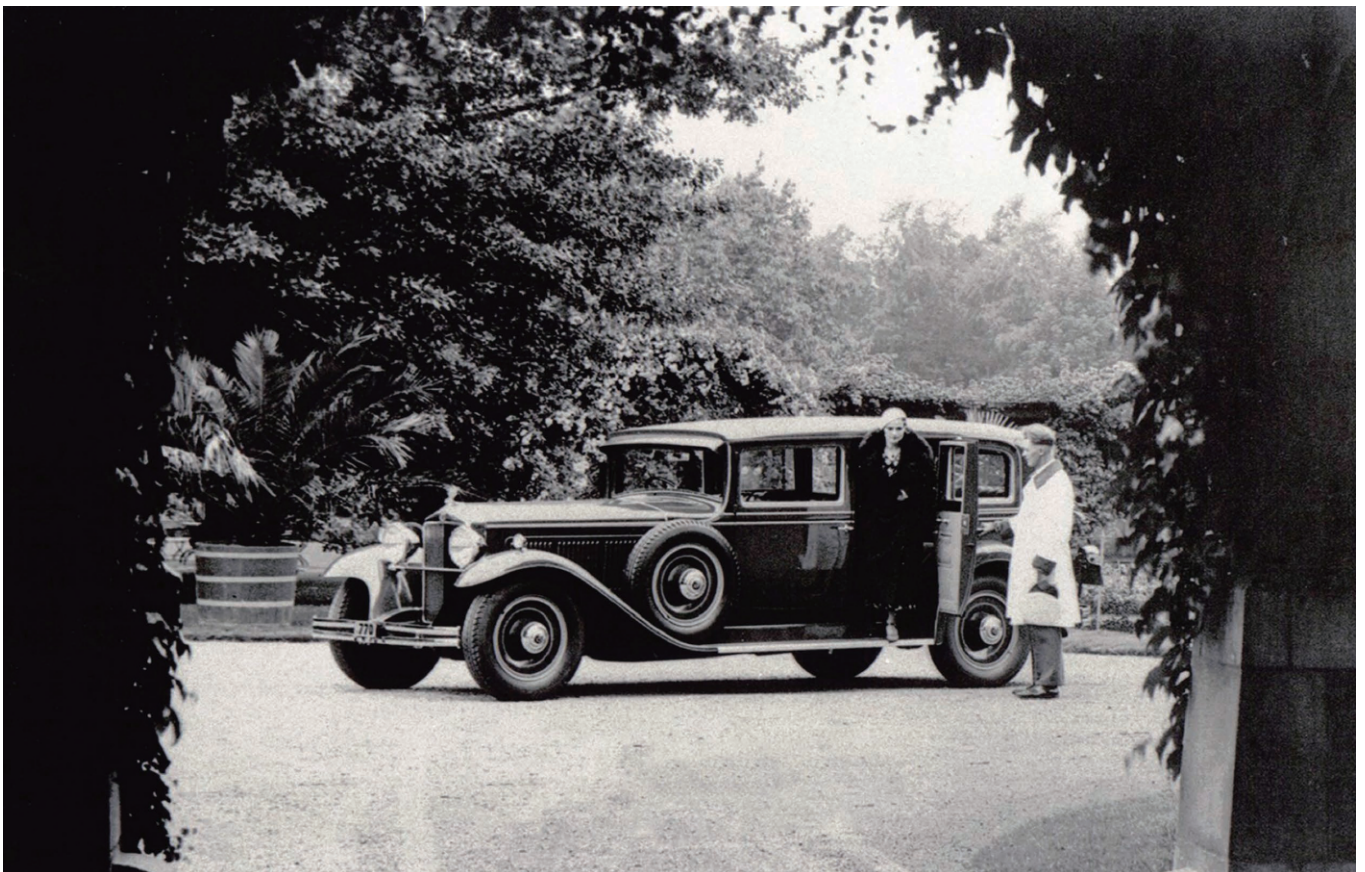
**طراحی کانال های سرشانه تایر تخلیه**  
آب از سطح رویه را افزایش میدهد.

Optimized sipe design increases the stability and handling.

**طراحی بهینه شیارهای جانبی**  
پایداری حرکتی و فرمان پذیری مناسبی را فراهم می آورد.

Serrated shoulder design provides increased mud, and rock traction.

**طراحی دندانه دار سرشانه**  
زمین چسبی و چنگ زنی گل ولای در زمین های صخره ای را افزایش می دهد.







**MINERVA<sup>®</sup>**

PREMIUM QUALITY TYRES

OFF ROAD

**4X4**

PTC GROUP





**MINERVA®**  
PREMIUM QUALITY TYRES



**RF06**



|         |              |                  |             |        |
|---------|--------------|------------------|-------------|--------|
| Economy | High mileage | Wet traction     | Handling    | Safety |
| اقتصادی | طول عمر بالا | چسبندگی سطوح خیس | فرمان پذیری | ایمنی  |

| SIZE            | LOAD INDEX | SPEED RATING | STANDARD RIM   | SECTION WIDTH (mm) | OVERALL DIAMETER (mm) | MAX LOAD CAPACITY (kg) | MAX PRESSURE (kPa) | MAX SPEED (km/h)   |
|-----------------|------------|--------------|----------------|--------------------|-----------------------|------------------------|--------------------|--------------------|
| سایز            | شاخص بار   | شاخص سرعت    | رینگ استاندارد | پهنای تایر (mm)    | قطر کلی (mm)          | ظرفیت حداکثر بار (kg)  | حداکثر فشار (kPa)  | حداکثر سرعت (km/h) |
| 31X10.50R15LT C | 109        | S            | 8.5J           | 268                | 775                   | 1030                   | 350                | 180                |
| 33X12.50R15LT   | 108        | S            | 10J            | 318                | 826                   | 1000                   | 250                | 180                |
| 235/70R16       | 106        | T            | 7J             | 240                | 736                   | 950                    | 300                | 190                |
| 245/70R16       | 107        | T            | 7J             | 248                | 750                   | 975                    | 300                | 190                |
| LT245/75R16     | 120/116    | S            | 7J             | 248                | 774                   | 1380/1260              | 550                | 180                |
| LT265/75R16     | 123/120    | S            | 7.5J           | 267                | 804                   | 1550/1400              | 550                | 180                |
| LT245/75R17     | 121/118    | S            | 7J             | 248                | 800                   | 1450/1320              | 550                | 180                |
| LT265/70R17     | 121/118    | S            | 8J             | 272                | 804                   | 1450/1320              | 550                | 180                |

**all terrain road conditions**

Rigid tread blocks designed for all terrain road conditions

**تایری برای همه جاده ها**

این تایر به گونه ای طراحی شده اند که قابلیت استفاده در همه شرایط و تمام جاده ها را داشته باشند.

**improve self-cleaning performance**

Stone-ejector elements minimize rock retention and improve self-cleaning performance

**بهبود خودپاک کنندگی تایر**

سنگ پاران طراحی شده باعث بهبود عملکرد خودپاک کنندگی تایر می شود.



**improves tyre wear and mileage**

Unique tread compound improves tyre wear and mileage

**بهبود سایش و عمر تایر**

آمیزه منحصر بفرد رویه تایر طول عمر تایر را افزایش می دهد.

**fashion and personality**

Outlined white letters designed for fashion and personality

**زیبایی گل تایر**

حروف برجسته به رنگ سفید جهت زیبایی روی دیواره تایر طراحی شده است.





**MINERVA®**  
PREMIUM QUALITY TYRES



**RF09**



| Economy | High mileage | Wet traction     | Handling    | Safety |
|---------|--------------|------------------|-------------|--------|
| اقتصادی | طول عمر بالا | چسبندگی سطوح خیس | فرمان پذیری | ایمنی  |

| SIZE       | LOAD INDEX | SPEED RATING | STANDARD RIM   | SECTION WIDTH (mm) | OVERALL DIAMETER (mm) | MAX LOAD CAPACITY (kg) | MAX PRESSURE (kPa) | MAX SPEED (km/h)   |
|------------|------------|--------------|----------------|--------------------|-----------------------|------------------------|--------------------|--------------------|
| سایز       | شاخص بار   | شاخص سرعت    | رینگ استاندارد | پهنای تایر (mm)    | قطر کلی (mm)          | ظرفیت حداکثر بار (kg)  | حداکثر فشار (kPa)  | حداکثر سرعت (km/h) |
| 185R14C    | 102/100    | Q            | 5.5 J          | 188                | 650                   | 850/800                | 450                | 160                |
| 195R14C    | 106/104    | Q            | 5.5J           | 198                | 666                   | 950/900                | 450                | 160                |
| 195R15C    | 106/104    | R            | 5.5J           | 198                | 690                   | 950/900                | 450                | 170                |
| 195/70R15C | 104/102    | R            | 6J             | 201                | 655                   | 900/850                | 450                | 170                |
| 205/70R15C | 106/104    | R            | 6J             | 209                | 669                   | 950/900                | 450                | 170                |
| 215/70R15C | 109/107    | R            | 6.5 J          | 221                | 683                   | 1030/975               | 450                | 170                |
| 225/70R15C | 112/110    | R            | 6.5 J          | 228                | 697                   | 1120/1060              | 450                | 170                |
| 175/75R16C | 101/99     | R            | 5J             | 177                | 668                   | 825/775                | 475                | 170                |
| 185/75R16C | 104/102    | R            | 5J             | 184                | 684                   | 900/850                | 475                | 170                |
| 195/60R16C | 99/97      | H            | 6J             | 201                | 640                   | 775/730                | 375                | 210                |
| 195/65R16C | 104/102    | T            | 6J             | 201                | 660                   | 900/850                | 475                | 190                |
| 195/75R16C | 107/105    | R            | 5.5J           | 196                | 698                   | 975/925                | 475                | 170                |
| 205/65R16C | 107/105    | T            | 6J             | 209                | 672                   | 975/925                | 475                | 190                |
| 205/75R16C | 110/108    | R            | 5.5J           | 203                | 714                   | 1060/1000              | 475                | 170                |
| 215/60R16C | 103/101    | T            | 6.5 J          | 221                | 664                   | 875/825                | 375                | 190                |
| 215/65R16C | 109/107    | R            | 6.5J           | 221                | 686                   | 1030/975               | 475                | 170                |
| 215/75R16C | 113/111    | R            | 6J             | 216                | 728                   | 1150/ 1090             | 475                | 170                |
| 235/65R16C | 115/113    | R            | 7J             | 240                | 712                   | 1215/1150              | 475                | 170                |
| 225/65R16C | 112/110    | R            | 6.5J           | 228                | 698                   | 1120/ 1060             | 475                | 170                |





**MINERVA®**  
PREMIUM QUALITY TYRES

## RF09

### improves tyre wear and mileage

Rigid tread blocks and unique tread compound improves tyre wear and mileage

#### بهبود سایش و دوام تایر

بلوکهای توپر با آمیزه منحصر بفرد سایش تایر را بهبود بخشیده و عمر تایر را افزایش می دهد.

### reduces rolling resistance and enhance fuel efficiency

Premium silica compound reduces rolling resistance and enhance fuel

#### کاهش مقاومت غلتشی و کاهش مصرف سوخت

آمیزه سیلیکایی مقاومت غلتشی را کاهش داده و مصرف سوخت را کم می نماید.



### excellent grip and handling performance

Z blade groove pattern provide excellent grip and handling performance

#### فرمانپذیری و زمین چسبی عالی

شیار های Z شکل طراحی شده عملکرد عالی در فرمانپذیری و زمین چسبی فراهم می آورد.

### improves stability and lifespan

Reinforced sidewall construction improves stability and lifespan

#### بهبودی پایداری حرکتی و دوام تایر

تقویت ساختار دیواره ، پایداری تایر و دوام آن را بهبود بخشیده است.





**MINERVA**<sup>®</sup>  
PREMIUM QUALITY TYRES





**MINERVA®**  
PREMIUM QUALITY TYRES



**RF19**



|         |              |                  |             |        |
|---------|--------------|------------------|-------------|--------|
| Economy | High mileage | Wet traction     | Handling    | Safety |
| اقتصادی | طول عمر بالا | چسبندگی سطوح خیس | فرمان پذیری | ایمنی  |

| SIZE           | LOAD INDEX | SPEED RATING | STANDARD RIM   | SECTION WIDTH (mm) | OVERALL DIAMETER (mm) | MAX LOAD CAPACITY (kg) | MAX PRESSURE (kPa) | MAX SPEED (km/h)   |
|----------------|------------|--------------|----------------|--------------------|-----------------------|------------------------|--------------------|--------------------|
| سایز           | شاخص بار   | شاخص سرعت    | رینگ استاندارد | پهنای تایر (mm)    | قطر کلی (mm)          | ظرفیت حداکثر بار (kg)  | حداکثر فشار (kPa)  | حداکثر سرعت (km/h) |
| 155R12C RF08   | 88/86      | N            | 4.5B           | 157                | 550                   | 560/530                | 450                | 140                |
| LT5.00R12 RF12 | 88/86      | P            | 3.5B           | 143                | 568                   | 560/530                | 550                | 150                |
| 155R13C 109    | 91/89      | S            | 4.5B           | 157                | 578                   | 615/580                | 450                | 180                |
| 5.50R13C RF01  | 94P-10P    | R            | 4.5B           | 160                | 627                   | 671                    | 550                | 170                |
| 175R14C        | 99/98      | R            | 5J             | 178                | 634                   | 775/750                | 450                | 170                |
| 185R14C        | 102/100    | S            | 5.5J           | 188                | 650                   | 850/800                | 450                | 180                |
| 195R14C        | 106/104    | S            | 5.5J           | 198                | 666                   | 950/900                | 450                | 180                |
| 165/70R14C 109 | 89/87      | R            | 5J             | 170                | 588                   | 580/545                | 375                | 170                |
| 175/70R14C 109 | 95/93      | T            | 5J             | 177                | 602                   | 690/650                | 375                | 190                |
| 175/65R14C 109 | 90/88      | T            | 5J             | 177                | 584                   | 600/560                | 375                | 190                |
| 195R15C        | 106/104    | S            | 5.5J           | 198                | 690                   | 950/900                | 450                | 180                |
| 195/70R15C     | 104/102    | S            | 6J             | 201                | 655                   | 900/850                | 450                | 180                |
| 205/70R15C     | 106/104    | S            | 6J             | 209                | 669                   | 950/900                | 450                | 180                |
| 215/70R15C     | 109/107    | S            | 6.5J           | 221                | 683                   | 1030/975               | 450                | 180                |
| 225/70R15C     | 112/110    | S            | 6.5J           | 228                | 697                   | 1120/1060              | 450                | 180                |
| 215/65R15C     | 104/102    | T            | 6.5J           | 221                | 661                   | 900/850                | 375                | 190                |
| 175/75R16C     | 101/99     | S            | 5J             | 177                | 668                   | 825/775                | 475                | 180                |
| 185/75R16C     | 104/102    | S            | 5J             | 184                | 684                   | 900/850                | 475                | 180                |
| 195/60R16C     | 99/97      | H            | 6J             | 201                | 640                   | 775/730                | 375                | 210                |
| 195/65R16C     | 104/102    | T            | 6J             | 201                | 660                   | 900/850                | 475                | 190                |
| 195/75R16C     | 107/105    | S            |                | 196                | 698                   | 975/925                | 475                | 180                |
| 195/75R16C     | 110/108    | R            | 5.5J           | 196                | 698                   | 1060/1000              | 525                | 170                |
| 205/65R16C     | 107/105    | T            | 6J             | 209                | 672                   | 975/925                | 475                | 190                |
| 205/75R16C     | 110/108    | S            | 5.5J           | 203                | 714                   | 1060/1000              | 475                | 180                |
| 205/75R16C     | 113/111    | R            | 5.5J           | 203                | 714                   | 1150/1090              | 475                | 170                |
| 215/60R16C     | 103/101    | T            | 6.5J           | 221                | 664                   | 875/825                | 375                | 190                |
| 215/60R17C     | 109/107    | T            | 6.5J           | 221                | 690                   | 1030/975               | 475                | 190                |
| 215/65R16C     | 109/107    | T            | 6.5J           | 226                | 686                   | 1030/975               | 475                | 190                |
| 215/75R16C     | 113/111    | S            | 6J             |                    | 728                   | 1150/1090              | 525                | 180                |
| 215/75R16C     | 116/114    | R            | 6J             | 216                | 728                   | 1250/1180              | 525                | 170                |
| 225/65R16C     | 112/110    | T            | 6.5J           | 228                | 698                   | 1120/1060              | 475                | 190                |
| 225/75R16C     | 121/120    | R            | 6J             | 223                | 744                   | 1450/1400              | 575                | 170                |
| 235/65R16C     | 115/113    | T            | 7J             | 240                | 712                   | 1215/1150              | 475                | 190                |
| 235/65R16C     | 121/119    | R            | 7J             | 240                | 712                   | 1450/1360              | 575                | 170                |
| 235/85R16C     | 120/116    | Q            | 6.5J           | 235                | 806                   | 1400/1250              | 575                | 160                |





**MINERVA®**  
PREMIUM QUALITY TYRES

## RF19

### improves tyre wear and mileage

Rigid tread blocks and unique tread compound improves tyre wear and mileage

#### بهبود سایش و دوام تایر

بلوکهای سخت با آمیزه های منحصر به فرد طراحی شده رویه تایر مقاومت سایشی تایر و در نتیجه طول عمر تایر را افزایش می دهد.

### reduces rolling resistance and enhance fuel efficiency

Premium silica compound reduces rolling resistance and enhance fuel efficiency

#### کاهش مقاومت غلتشی و بهبود چنگ زنی تایر

آمیزه سیلیکایی به روز شده مقاومت غلتشی را کاهش داده و چنگ زنی در زمین های خیس را افزایش می دهد.



### excellent grip and handling performance

Z blade groove pattern provide excellent grip and handling performance

#### فرمانپذیری و زمین چسبی عالی

شیارهای Z شکل طراحی شده عملکرد عالی در فرمانپذیری و زمین چسبی فراهم می آورد.

### improves stability and lifespan

Reinforced sidewall construction improves stability and lifespan

#### بهبود طول عمر و پایداری حرکتی

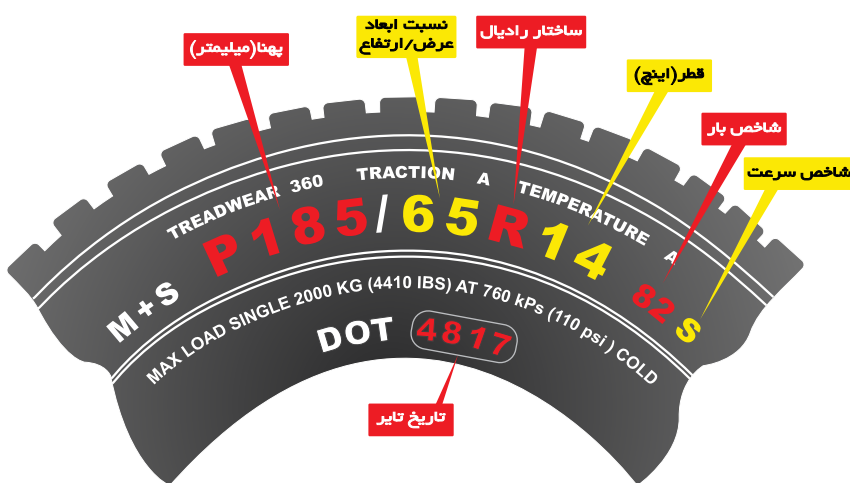
تقویت ساختار دیوار تایر طول عمر و پایداری حرکتی را بهبود می بخشد.





**علائم روی تایر چه چیزی به ما می گوید**

انتخاب تایر مناسب یکی از موارد مهم در نگهداری خودرو می باشد. تفاوت تایر ها در جاده های شهری ، بین شهری و جاده های ناهموار بسیار مهم و متفاوت است. بیشتر رانندگان تفاوت بین تایر زمستانی و تایر تابستانی را می دانند ، ولی ممکن است اطلاعات کافی در مورد علائم روی تایر نداشته باشند. در مرحله نخست نام تایر و کشور سازنده آن ، خریدار را آگاه می سازد که چه برندی و ساخت چه کشوری را خریداری می نماید. در مرحله بعد سایز تایر از اهمیت ویژه ای برخوردار است؛ برای مثال سایز 185/65R14 عدد 185 معادل عرض تایر به میلی متر، عدد 65 نسبت منظر (فاق تایر) به درصد ، حرف R رادیال بودن تایر و عدد 14 قطر رینگ به اینچ را نمایش می دهد. تایرهای رادیال ، امروزه بیشتر مورد استفاده قرار می گیرند . این تایر ها از فرمانپذیری بهتر ، ترمزگیری مطمئن تر و عملکرد مناسب تری هنگام شتابگیری برخوردارند. دیگر علامت TUBELESS به معنی این است که تایر بدون تیوپ استفاده می گردد. اینگونه تایر ها از ایمنی بالایی برخوردار می باشند . از موارد مهم دیگر حروفی است که درست بعد از سایز تایر قرار می گیرد ؛ برای مثال S 82 که عدد سمت چپ نشانگر تحمل بار روی تایر است و حرف S سرعت مجاز تایر را بازگو می کند . تایر های چهار فصل عموماً بصورت نقش چهار فصل بر روی دیواره ی تایر نشان داده می شود. و حروف M+S مخفف حرف SNOW و MUD است که گویای توانایی تایر در حرکت بر روی برف و گل می باشد . در آخر تاریخ تولید تایر نزدیک به لبه رینگ نقش بسته که به صورت DOT 4817 می باشد. DOT علامت استاندارد آمریکا است و عدد 48 به معنی هفته چهل و هشتم و 17 به معنی سال 2017 است که سال و هفته تولید را نشان می دهند.

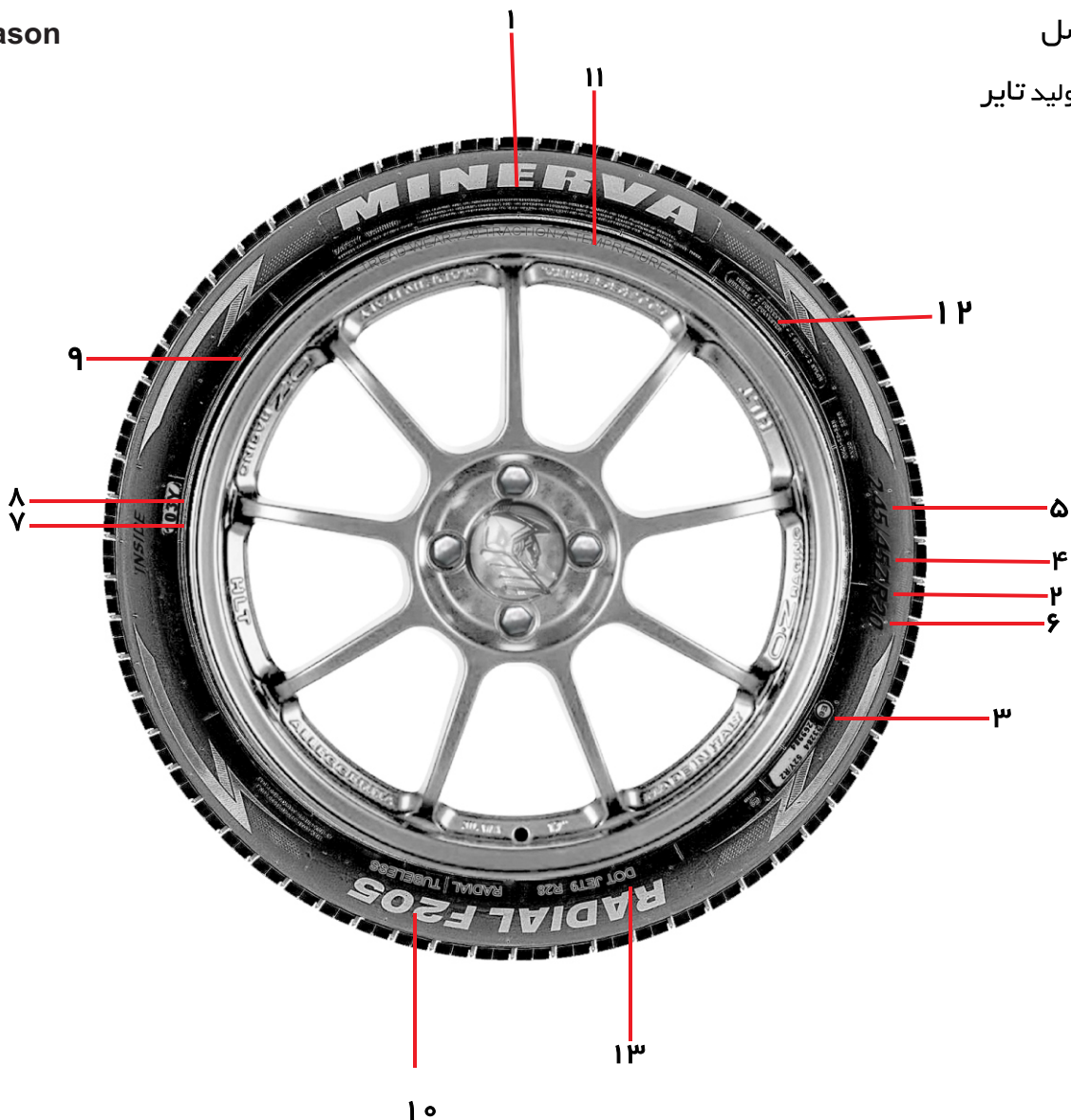


| شاخص بار |        | شاخص سرعت |          |
|----------|--------|-----------|----------|
| 85       | 515 Kg | M         | 130 km/h |
| 86       | 530 Kg | N         | 140 km/h |
| 87       | 545 Kg | P         | 150 km/h |
| 88       | 560 Kg | Q         | 160 km/h |
| 89       | 582 Kg | R         | 170 km/h |
| 90       | 600 Kg | S         | 180 km/h |
| 91       | 615 Kg | T         | 190 km/h |
| 92       | 630 Kg | U         | 200 km/h |
| 93       | 650 Kg | H         | 210 km/h |
| 94       | 670 Kg | V         | 240 km/h |
| 95       | 690 Kg | W         | 270 km/h |



**MINERVA**  
PREMIUM QUALITY TYRES

- |  |  |
|--|--|
| 1 Brandname                            | نام برند تایر ۱                                  |
| 2 Construction                         | ساختار رادیال ۲                                  |
| 3 European Standard                    | استاندارد اروپا ۳                                |
| 4 Aspect Ratio                         | نسبت منظر ۴                                      |
| 5 Section width(mm)                    | عرض مقطع تایر (میلیمتر) ۵                        |
| 6 Rim outer Diameter                   | قطر رینگ (اینچ) ۶                                |
| 7 Load index                           | شاخص بار ۷                                       |
| 8 Speed index                          | شاخص سرعت ۸                                      |
| 9 Mud & snow                           | مناسب برای گل و لای و برف ۹                      |
| 10 Pattern name                        | نام طرح تایر ۱۰                                  |
| 11 uniform Tire Quality Garde standard | استانداردهای سایش، چنگزنی و حرارت تولیدی تایر ۱۱ |
| 12 All season                          | چهار فصل ۱۲                                      |
| 13 Dot                                 | تاریخ تولید تایر ۱۳                              |







**MINERVA FACTORY**







**Speed Index**

**شاخص سرعت**

شاخص سرعت به ظرفیت حداکثر سرعت یک تایر اشاره دارد. این شاخص تنها برای تایری معتبر است که به صورت مناسب باد شده و با حدود و اندازه های شاخص بار مربوطه بارگذاری شده است.

| Speed Index<br>شاخص سرعت | Max Speed (km/h)<br>حداکثر سرعت (km/h) | Speed Index<br>شاخص سرعت | Max Speed (km/h)<br>حداکثر سرعت (km/h) |
|--------------------------|--|--------------------------|--|
| F                        | 80                                     | R                        | 170                                    |
| G                        | 90                                     | S                        | 180                                    |
| J                        | 100                                    | T                        | 190                                    |
| K                        | 110                                    | U                        | 200                                    |
| L                        | 120                                    | H                        | 210                                    |
| M                        | 130                                    | V                        | 240                                    |
| N                        | 140                                    | ZR                       | Over 240                               |
| P                        | 150                                    | W                        | 270                                    |
| Q                        | 160                                    | Y                        | 300                                    |

**Load Index**

**شاخص بار**

در دیواره تایر مانند تصویر زیر یک کد عددی به عنوان شاخص بار تایر درج شده است که نشان دهنده حداکثر ظرفیت بار قابل تحمل برای هر یک از حلقه های تایر خودروی شما است؛ به عبارتی دیگر شاخص بار یعنی هر یک حلقه لاستیک چه وزنی را می تواند تحمل کند.

| Load Index<br>شاخص بار | kg  | Load Index<br>شاخص بار | kg   |
|------------------------|-----|------------------------|------|
| 57                     | 230 | 99                     | 775  |
| 58                     | 236 | 100                    | 800  |
| 59                     | 243 | 101                    | 825  |
| 60                     | 250 | 102                    | 850  |
| 61                     | 257 | 103                    | 875  |
| 62                     | 265 | 104                    | 900  |
| 63                     | 272 | 105                    | 925  |
| 64                     | 280 | 106                    | 950  |
| 65                     | 290 | 107                    | 975  |
| 66                     | 300 | 108                    | 1000 |
| 67                     | 307 | 109                    | 1030 |
| 68                     | 315 | 110                    | 1060 |
| 69                     | 325 | 111                    | 1090 |
| 70                     | 335 | 112                    | 1120 |
| 71                     | 345 | 113                    | 1150 |
| 72                     | 355 | 114                    | 1180 |
| 73                     | 365 | 115                    | 1215 |
| 74                     | 375 | 116                    | 1250 |
| 75                     | 387 | 117                    | 1285 |
| 76                     | 400 | 118                    | 1320 |
| 77                     | 412 | 119                    | 1360 |
| 78                     | 425 | 120                    | 1400 |
| 79                     | 437 | 121                    | 1450 |
| 80                     | 450 | 122                    | 1500 |
| 81                     | 462 | 123                    | 1550 |
| 82                     | 485 | 124                    | 1600 |
| 83                     | 487 | 125                    | 1650 |
| 84                     | 500 | 126                    | 1700 |
| 85                     | 515 | 127                    | 1750 |
| 86                     | 530 | 128                    | 1800 |
| 87                     | 545 | 129                    | 1850 |
| 88                     | 560 | 130                    | 1900 |
| 89                     | 582 | 131                    | 1950 |
| 90                     | 600 | 132                    | 2000 |
| 91                     | 615 | 133                    | 2060 |
| 92                     | 630 | 134                    | 2120 |
| 93                     | 650 | 135                    | 2180 |
| 94                     | 670 | 136                    | 2240 |
| 95                     | 690 | 137                    | 2300 |
| 96                     | 710 | 138                    | 2360 |
| 97                     | 730 | 139                    | 2430 |
| 98                     | 750 | 140                    | 2500 |



**MINERVA**<sup>®</sup>  
PREMIUM QUALITY TYRES



**m**  
*Minerva*  
*Coffee Shop*  
Exclusive Veg Restaurant  
Since 1987

CERVEZA  
**MINERVA**







**MINERVA**

PREMIUM QUALITY TYRES



**Belgium**



se en 1713.  
15-1816.

## History of the (PTC GROUP) Company



Field of activity of the Company


Imports and exports, Tire design and production, Rim, Battery, car safety and sports accessories.

tire official agency  (Indonesia),  (Germany),  (Belgium)

Tire official dealer of  (Japan),  and 

For Middle Eastern countries: IRAN, UAE, Qatar, Oman, Bahrain, Saudi Arabia, Kuwait, Iraq Turkey, Afghanistan, Pakistan,...Countries of the (CIS) domain.

Rim official agency  (Italy),  (Thailand)

As well as Rims and safety accessories of the  (Italy)

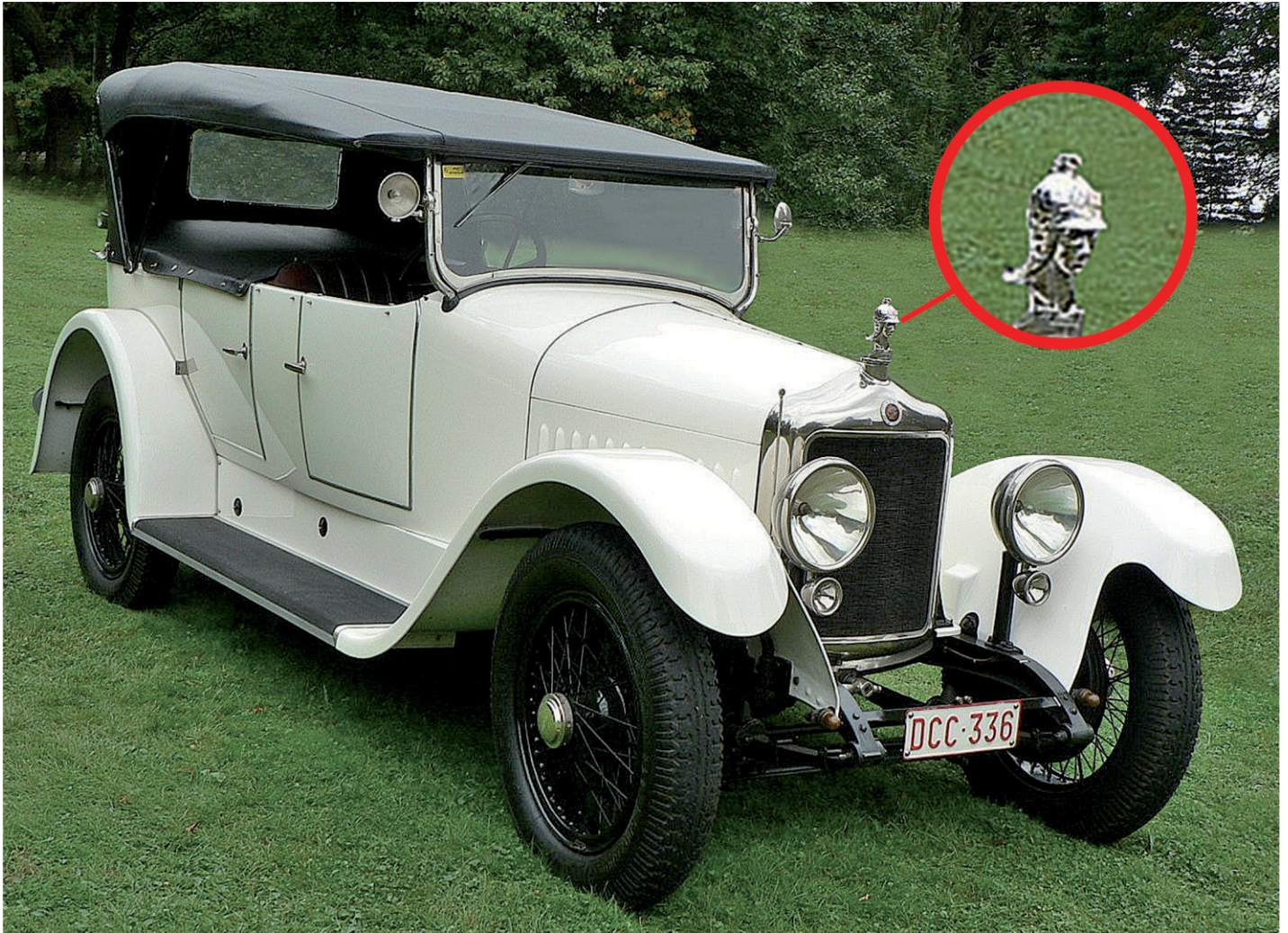
Also PTC GROUP is Designer of below Brands







**MINERVA**<sup>®</sup>  
PREMIUM QUALITY TYRES



## A long history, a bright future

Once, Minerva was the largest automobile brand. Nowadays it is an outstanding budget tyre.

The automobile company 'Minerva' was founded by the Dutchman Sylvain de Jong.

Fascinated about technique and engineering, he chose the brand name 'Minerva', referring to the goddess of wisdom and craft. Prior to World War I Minerva became the largest Belgian automobile factory.

The brand was well known for its durability, quality and luxurious design. During decades the Minerva cars were sold and valued across the world.

As manufacturer of outstanding and high end cars and later on high quality car tyres, the brand has always marketed contemporary and modern products. To date quality is the ultimate objective.

Re-launching the brand name for car tyres in 1990 announced the beginning of its prosperous second life.

Minerva tyres are sold in more than 85 countries worldwide and sales figures increase annually.

Reliability still is of the utmost importance.

Listing the most extended size range in its class, the focus of Minerva is to combine comfort, mileage, fuel efficiency and safety. Minerva tyres are available in summer, all season and winter for all types of cars.

Take a look at the glorious past of the Minerva car and the promising future of the Minerva tyre.

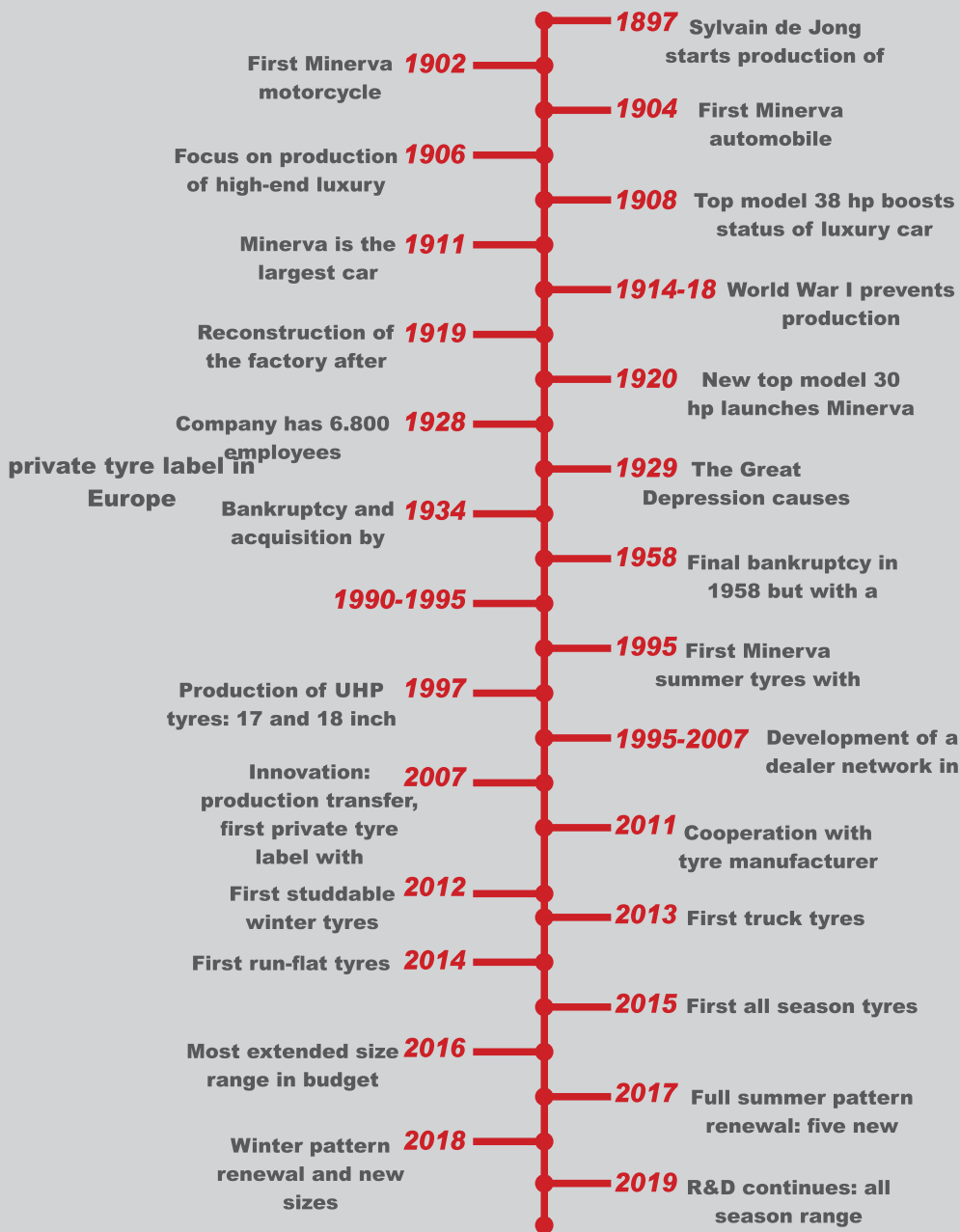






# MINERVA®

PREMIUM QUALITY TYRES



[www.ptctyre.com](http://www.ptctyre.com)

**Dubai** +97 14 227 35 35  
**Sharjah** +971 6 528 02 02  
**Iran** +98 21 3399 0000

**PTC GROUP L.L.C**  
 P.O.BOX:62721, Dubai - UAE  
[www.gtradi.al.ir](http://www.gtradi.al.ir)  
[info@gtradi.al.ir](mailto:info@gtradi.al.ir)

**Canada** +1 416 809 77 98  
**Germany** +49 176 4700 8432  
**England** +44 774 788 7676



**PTC GROUP**

**PTC GROUP**

Tyres & Wheels